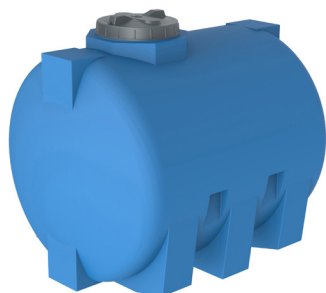


DATENBLATT

IB-CHW02000

PRODUKTINFORMATIONEN



Artikelnummer	3-020.50.200
Bezeichnung	IB-CHW02000
Behältervolumen	2000 Liter
Deckel	Ø410mm
Temperaturbeständigkeit	max. 60°C
Lagermedium	Wasser
Material	100% Polyethylen
Farbe Behälterkorpus	verschiedene Farben möglich
Hauptmaße (LxBxH)	1710x1260x1420mm
Gewicht	ca. 80kg



WEITERE DETAILS

Material

- UV-stabilisiertes Polyethylen
- lebensmittelecht
- Lange Lebensdauer durch hochwertigen Werkstoff
- Verarbeitet in spannungsfreier Rotationsguss-Technologie

Behälter

- Lagerbehälter 2000L
- stabile Behälterform
- Stoß und schlagfest
- Flachstellen zur Montage von Armaturen und Verschraubungen
- Anschlüsse können auf Wunsch angebracht werden
- zur Freiaufstellung

Deckel

- Ø410mm
- ohne Entlüftungsventil
- ohne Dichtung

Farben

- blau
- weiß
- schwarz
- weitere Farben auf Anfrage

Lieferumfang

- Dosierbehälter
- Deckel Ø410mm

DATENBLATT
IB-CHW02000

MASSZEICHNUNG

