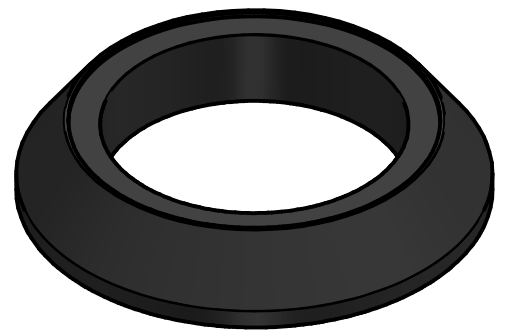
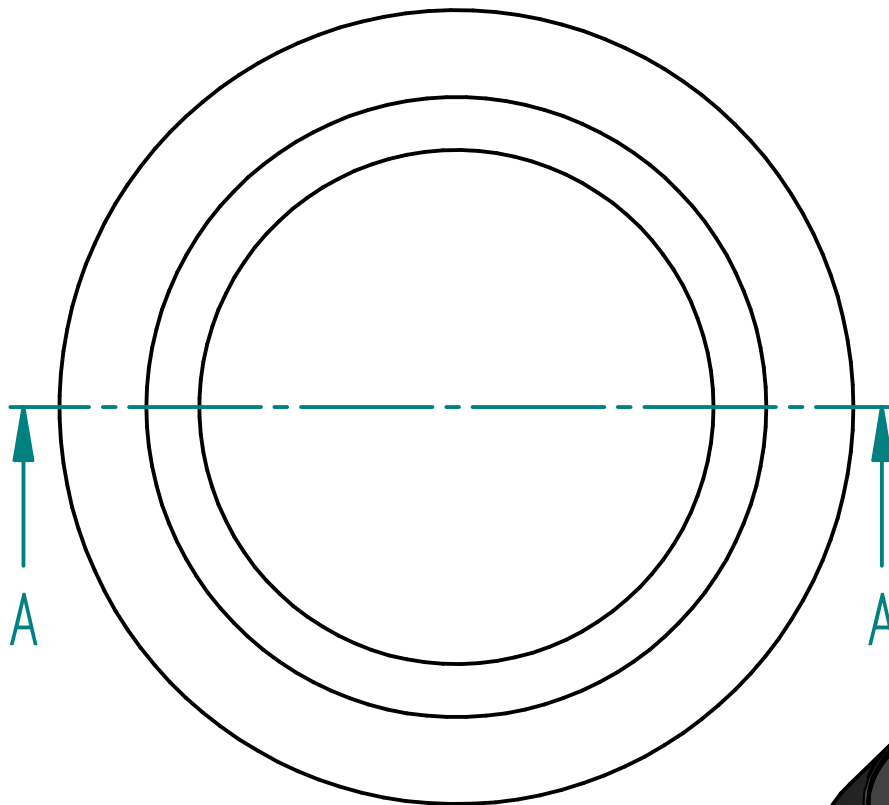


Schnitt A-A



\\GPP-WN-FS01\\Daten\\Technik\\Hannes\\Solid Edge\\Schächte\\Zubehör\\Auflageringe_KSVK_1-208.00.205 Lastableitungsring KS DN680 V231205.dft

Gegenstand der Unterlage / Zeichnung ist unser geistiges Eigentum. Diese Zeichnung darf ohne unsere vorherige schriftliche Zustimmung weder vervielfältigt noch an Dritten zur Kenntnis gebracht werden. Sie darf auch nicht in anderer Weise mißbräuchlich verwendet werden.
(Urheberrechtsgesetz v. 09.09.1965)
Technische Änderungen vorbehalten.
Alle Angaben ohne Gewähr!

Für alle Bemaßungen ohne Toleranzangaben gelten folgende
Allgemeintoleranzen:
Grenzabmaße für Längenmaße
Grenzabmaße für Winkelmaße
nach ISO 2768-c (g)



Maßstab M 1:5

65,503 kg

01			
Zust.	Änderung	Datum	Name

	Datum	Name
Erstelldatum	05.12.2023	Verena Dvorak
Geprüft		



GEOplast Kunststofftechnik Ges.m.b.H
Bahnstraße 45 | A-2604 Theresienfeld

MC-205
KS-Lastableitungsring bis
Klasse D

1-208.00.205

Freigabedatum: