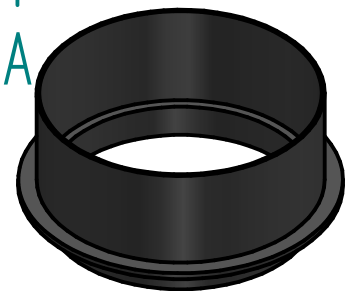
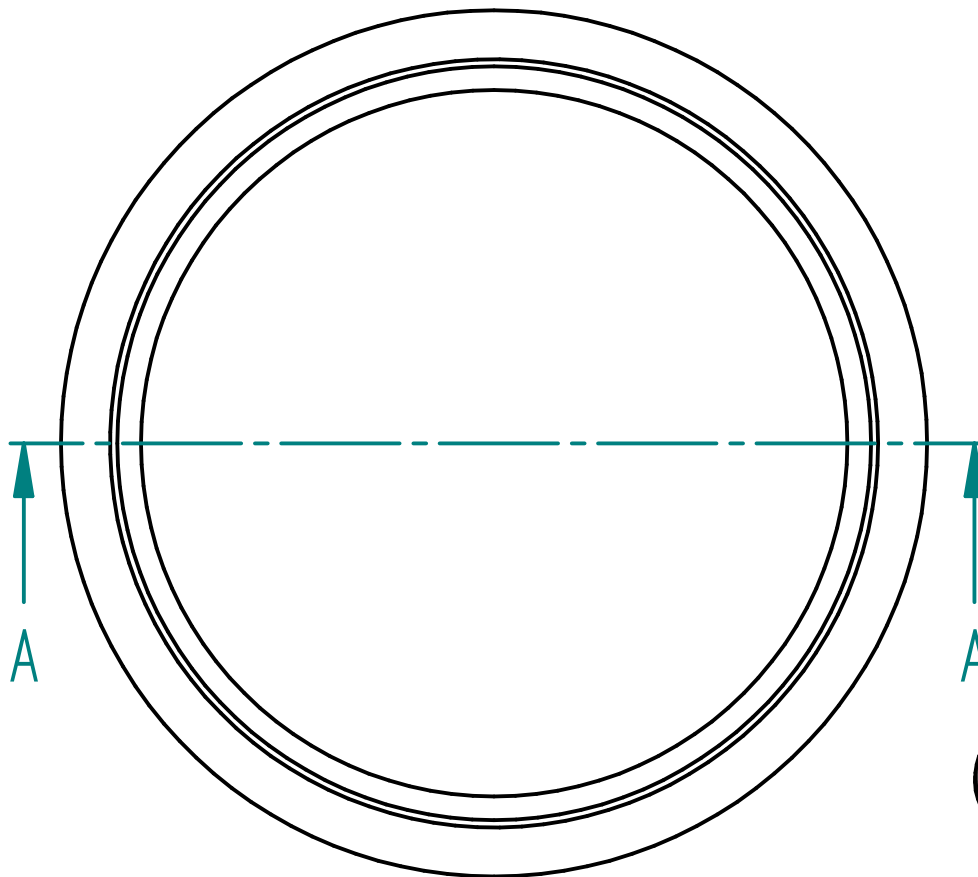


Schnitt A-A



\\GP-WN-FS01\\Daten\\Technik\\Hannes\\Solid Edge\\Formen\\Regenwasserbehälter\\Domschacht\\Domschacht Verlängerung K-200\\K_2-210.42.546 Verlängerung K-200 V231205.dft

Gegenstand der Unterlage / Zeichnung ist unser geistiges Eigentum. Diese Zeichnung darf ohne unsere vorherige schriftliche Zustimmung weder vervielfältigt noch an Dritten zur Kenntnis gebracht werden. Sie darf auch nicht in anderer Weise mißbräuchlich verwendet werden.
(Urheberrechtsgesetz v. 09.09.1965)
Technische Änderungen vorbehalten.
Alle Angaben ohne Gewähr!

Für alle Bemaßungen ohne Toleranzangaben gelten folgende
Allgemeintoleranzen:
Grenzabmaße für Längenmaße
Grenzabmaße für Winkelmaße
nach ISO 2768-c (g)



Maßstab M 1:5

4,567 kg

PE

01			
Zust.	Änderung	Datum	Name

	Datum	Name
Erstelldatum	05.12.2023	Verena Dvorak
Geprüft		



GEOplast Kunststofftechnik Ges.m.b.H
Bahnstraße 45 | A-2604 Theresienfeld

**WS-Verlängerung
K-200**

2-210.42.546

Freigabedatum: