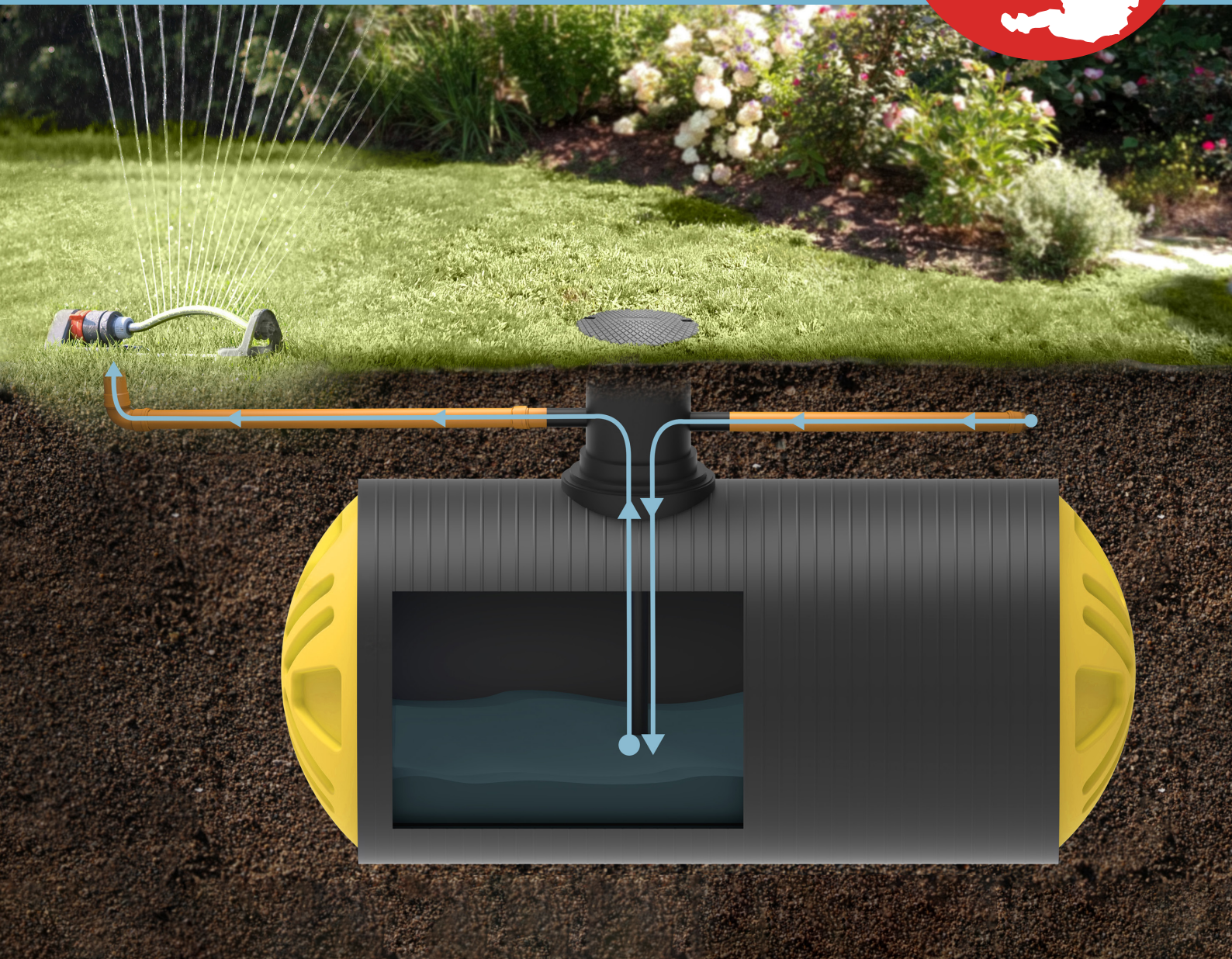


innovations for life



WASSERMANAGEMENT INFOBROSCHÜRE

gültig ab 04/2026



INHALTSVERZEICHNIS

REGENWASSER	4
Komplettpaket Garten Perfect mit Kugeltank	4
Komplettpaket Haus und Garten Perfect mit Kugeltank	5
Komplettpaket Garten Perfect mit Flachtank	6
Komplettpaket Haus und Garten mit Flachtank	7
Regenwassertanks - Kugeltank & Flachtank	8
NEU!! POSEIDON XXL, L und S Doppelwandtank	10
RETENTION	14
VERSICKERUNG	16
ABWASSER	18
TRINKWASSER	22
WEITERE PRODUKTE	25
NEU!! Garagensicherheitswanne	25
ALLGEMEINE INFORMATIONEN	26



PREISANFRAGE UND PREISE SIEHE WEBSITE

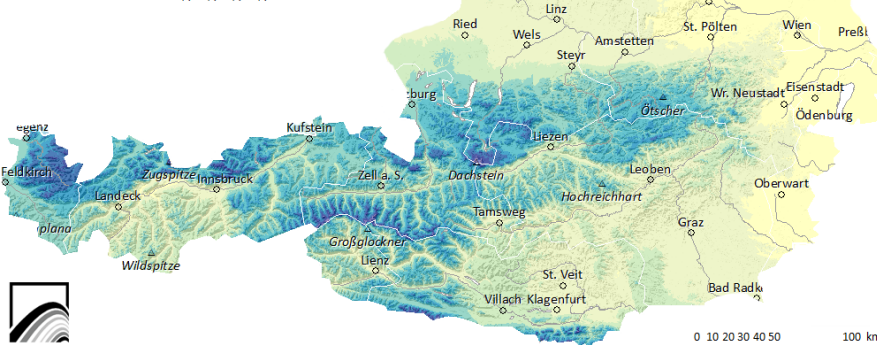
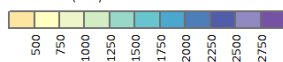
Mehr Informationen zu unseren Produkten finden Sie online auf unserer Website www.geoplast.com. Setzen Sie hierfür Ihre gewünschten Produkte auf die Anfrageliste und schicken diese völlig kostenlos an uns. Wir senden Ihnen anschließend die gewünschten Informationen zu.



BERECHNUNG DER TANKGRÖSSE



Mittlere jährliche Niederschlagssumme im Zeitraum 1971 bis 2000
Millimeter (mm)



BERECHNUNGSFORMULAR

1. ERTRAG REGENWASSER LITER/JAHR:

Niederschlagswert L/m²

(lt. Niederschlagskarte)

Dachfläche m²

(unabhängig von Dachform und Dachneigung) Grundfläche des Hauses + Dachüberstände

Dachbeiwert

(Minderungswert abhängig vom Dachmaterial)
Tonziegel gebrannt glasiert: 0,9
Schiefer-, Beton-, Tonziegel: 0,8
Flachdächer mit Kiesaufschüttung: 0,6

Regenertrag Liter/Jahr

[] x [] x [] = []

2. BEDARF REGENWASSER PRO JAHR

Je nachdem ob Sie nur Ihren Garten oder auch Ihr Haus mit Regenwasser versorgen wollen, füllen Sie die untenstehende Berechnung aus.

Gartenbewässerung	m ² /Jahr: 100 L	X	[]	m ²	=	[]
WC-Spülung	pro Person/Jahr: 8.500 L	X	[]	Personen	=	[]
Waschmaschine	pro Person/Jahr: 3.500 L	X	[]	Personen	=	[]
Putzen / Reinigen	pro Person/Jahr: 1.100 L	X	[]	Personen	=	[]
						Regenwasserbedarf Liter/Jahr
						[]

3. IHRE EMPFOHLENE TANKGRÖSSE

Ihre benötigte Tankgröße wird aus **Regenertrag Liter/Jahr** und **Regenwasserbedarf Liter/Jahr** berechnet.

[] + [] x [] **Sicherheitsreserve einsetzen*** = **Benötigtes Tankvolumen (Liter)**

2 365

*40 Tage = hohe Sicherheit | 30 Tage = durchschnittliche Sicherheit



DIE PRAKTISCHE GARTEN-LÖSUNG FÜR DIE GARTENBEWÄSSERUNG



PAKETINHALTE

TANK MIT ABDECKUNG

(Größe nach Bedarf)
inkl. Domschacht und
Deckel begehbar



FILTERPAKET F2



ENTNAHMEPAKET E2



Das Gartenpaket „Perfect“ ist eine durchgehend betriebsbereite Gartenbewässerungsanlage. Das über das Dach aufgefangene Regenwasser gelangt über den Zulauf **1** in den Domschacht **2** wo es anschließend von dem GEOfilter **3** gereinigt wird und über das Standrohr **4** und den beruhigten Zulauf **5** in den Regenwassertank geleitet wird. Der beruhigte Zulauf hat den Vorteil, dass das Wasser nur langsam in den Tank gefüllt wird, wodurch ein Aufwirbeln des Sediments am Boden der Zisterne verhindert wird.

Wird der gewünschte Verbraucher **6** (z.B. Gartenbewässerung) an der Wasseranschlussbox **7** eingeschaltet, läuft die Tauchpumpe **8** automatisch an (diese schaltet sich auch automatisch wieder aus) und entnimmt über die schwimmende Entnahme **9** das gesammelte Wasser. Befindet sich zu viel Wasser im Tank, wird es über den Überlaufsiphon **10** oder bereits direkt während des Befüllvorgangs über den Filterüberlauf **11** in den Kanal oder eine Versickerungsanlage weitergeleitet.

PAKETÜBERSICHT GARTEN „PERFECT“ MIT KUGELTANK

RS

Artikel-Nr.	Typ	Tankgröße
1-210.41.412	WS-RS04200/G2	4.200 Liter
1-210.41.512	WS-RS05200/G2	5.200 Liter
1-210.41.612	WS-RS06200/G2	6.200 Liter
1-210.41.432	WS-RS08400/2G2	8.400 Liter (2x 4.200 Liter Tank)
1-210.41.532	WS-RS10400/2G2	10.400 Liter (2x 5.200 Liter Tank)
1-210.41.632	WS-RS12400/2G2	12.400 Liter (2x 6.200 Liter Tank)



DIE KOMFORTABLE HAUS & GARTEN-LÖSUNG

FÜR DIE WASCHMASCHINE, WC-SPÜLUNG UND GARTENBEWÄSSERUNG



PAKETINHALTE

TANK MIT ABDECKUNG

(Größe nach Bedarf)
inkl. Domschacht und
Deckel begehbar



FILTERPAKET F2



ENTNAHMEPAKET E4



Das System „Haus & Garten Perfect“ ist eine durchgehend betriebsbereite Anlage zur Regenwassernutzung im Haus (Toilette, Waschmaschine) und zur Gartenbewässerung. Das über das Dach aufgefangene Regenwasser gelangt über den Zulauf **1** in den Domschacht **2** wo es anschließend von dem GEOfilter **3** gereinigt wird und über das Standrohr **4** und den beruhigten Zulauf **5** in den Regenwassertank geleitet wird. Der beruhigte Zulauf hat den Vorteil, dass das Wasser nur langsam in den Tank gefüllt wird, wodurch ein Aufwirbeln des Sediments am Boden der Zisterne verhindert wird. Wird ein Verbraucher (z.B. Waschmaschine) im Regenwasserleitungsnetz geöffnet, schaltet der elektronische Druckschalter des Hauswasserwerks **6** seine Pumpe ein (umgekehrt wieder aus) und entnimmt über die schwimmende Entnahme **7** das gesammelte Wasser.

Mittels Schwimmschalter **8** erfährt die Pumpe, ob sich Wasser zur Entnahme im Tank befindet - bei Regenwassermangel schaltet dieser das 3-Wege-Ventil des Hauswasserwerks automatisch auf die Versorgung vom Trinkwassernetz um. Befindet sich zu viel Wasser im Tank, wird es über den Überlaufsiphon **9** oder bereits direkt während des Befüllungsvorgang über den Filterüberlauf **10** in den Kanal oder eine Versickerungsanlage weitergeleitet.

PAKETÜBERSICHT HAUS & GARTEN „PERFECT“ MIT KUGELTANK

RS

Artikel-Nr.	Typ	Tankgröße
1-210.41.416	WS-RS04200/H2	4.200 Liter
1-210.41.516	WS-RS05200/H2	5.200 Liter
1-210.41.616	WS-RS06200/H2	6.200 Liter
1-210.41.436	WS-RS08400/2H2	8.400 Liter (2x 4.200 Liter Tank)
1-210.41.536	WS-RS10400/2H2	10.400 Liter (2x 5.200 Liter Tank)
1-210.41.636	WS-RS12400/2H2	12.400 Liter (2x 6.200 Liter Tank)



FLACHTANK GARTENPAKET PERFECT

DAS HOCHWERTIGE KOMPLETTPAKET FÜR DEN GARTEN



PAKETINHALTE

TANK MIT ABDECKUNG

(Größe nach Bedarf)
inkl. Domschacht und
Deckel begehbar



FILTERPAKET F2



ENTNAHMEPAKET E2



Das Gartenpaket „Perfect“ ist eine durchgehend betriebsbereite Gartenbewässerungsanlage. Das über das Dach aufgefangene Regenwasser gelangt über den Zulauf **1** in den Domschacht **2** wo es anschließend von dem GEOFILTER **3** gereinigt wird und über das Standrohr **4** und den beruhigten Zulauf **5** in den Regenwassertank geleitet wird. Der beruhigte Zulauf hat den Vorteil, dass das Wasser nur langsam in den Tank gefüllt wird, wodurch ein Aufwirbeln des Sediments am Boden der Zisterne verhindert wird.

Wird der gewünschte Verbraucher **6** (z.B. Gartenbewässerung) an der Wasseranschlussbox **7** eingeschaltet, läuft die Tauchpumpe **8** automatisch an (diese schaltet sich auch automatisch wieder aus) und entnimmt über die schwimmende Entnahme **9** das gesammelte Wasser. Befindet sich zu viel Wasser im Tank, wird es über den Überlaufsiphon **10** oder bereits direkt während des Befüllvorgangs über den Filterüberlauf **11** in den Kanal oder eine Versickerungsanlage weitergeleitet.

PAKETÜBERSICHT GARTEN „PERFECT“ MIT FLACHTANK

RS

Artikel-Nr.	Typ	Tankgröße
1-400.12.101	WS-RSF04000/G2	4.000 Liter
1-400.12.105	WS-RSF05000/G2	5.000 Liter
1-400.12.102	WS-RSF06000/G2	6.000 Liter
1-400.12.103	WS-RSF08000/G2	8.000 Liter
1-400.12.104	WS-RSF10000/G2	10.000 Liter



FLACHTANK HAUS & GARTEN PERFECT

DAS HOCHWERTIGE KOMPLETTPAKET FÜR HAUS UND GARTEN



PAKETINHALTE

TANK MIT ABDECKUNG

(Größe nach Bedarf)
inkl. Domschacht und
Deckel begehbar



FILTERPAKET F2



ENTNAHMEPAKET E4



Das System „Haus & Garten Perfect“ ist eine durchgehend betriebsbereite Anlage zur Regenwassernutzung im Haus (Toilette, Waschmaschine) und zur Gartenbewässerung. Das über das Dach aufgefangene Regenwasser gelangt über den Zulauf **1** in den Domschacht **2** wo es anschließend von dem GEOfilter **3** gereinigt wird und über das Standrohr **4** und den beruhigten Zulauf **5** in den Regenwassertank geleitet wird. Der beruhigte Zulauf hat den Vorteil, dass das Wasser nur langsam in den Tank gefüllt wird, wodurch ein Aufwirbeln des Sediments am Boden der Zisterne verhindert wird. Wird ein Verbraucher (z.B. Waschmaschine) im Regenwasserleitungsnetz geöffnet, schaltet der elektronische Druckschalter des Hauswasserwerks **6** seine Pumpe ein (umgekehrt wieder aus) und entnimmt über die schwimmende Entnahme **7** das gesammelte Wasser.

Mittels Schwimmschalter **8** erfährt die Pumpe, ob sich Wasser zur Entnahme im Tank befindet - bei Regenwassermangel schaltet dieser das 3-Wege-Ventil des Hauswasserwerks automatisch auf die Versorgung vom Trinkwassernetz um. Befindet sich zu viel Wasser im Tank, wird es über den Überlaufsiphon **9** oder bereits direkt während des Befüllvorgang über den Filterüberlauf **10** in den Kanal oder eine Versickerungsanlage weitergeleitet.

PAKETÜBERSICHT HAUS & GARTEN „PERFECT“ MIT FLACHTANK

RS

Artikel-Nr.	Typ	Tankgröße
1-400.12.111	WS-RSF04000/H2	4.000 Liter
1-400.12.115	WS-RSF05000/H2	5.000 Liter
1-400.12.112	WS-RSF06000/H2	6.000 Liter
1-400.12.113	WS-RSF08000/H2	8.000 Liter
1-400.12.114	WS-RSF10000/H2	10.000 Liter

REGENWASSERNUTZUNGSANLAGE KONFIGURIEREN

REGENWASSERTANKS

KUGELTANK



- ✓ Material: Polyethylen
- ✓ inkl. kürzbarem Teleskopdomschacht
- ✓ inkl. 4x Anschlüsse DN/OD110 (360° drehbar)
- ✓ inkl. 4x Zulaufdichtungen DN/OD110
- ✓ grundwasserstabil bis Behältermitte

Kombitanks bestehend aus:

- 1 Regenwasserspeicher mit Teleskopdomschacht
- 2 Verbindungsset

RS

Artikel-Nr.	Typ	Tankgröße
1-210.41.270	WS-RS02000K	2.000 Liter
1-210.41.450	WS-RS04200	4.200 Liter
1-210.41.550	WS-RS05200	5.200 Liter
1-210.41.650	WS-RS06200	6.200 Liter
1-210.41.460	WS-RS08400/2	8.400 Liter (Kombitank 2x 4.200L Tank)
1-210.41.560	WS-RS10400/2	10.400 Liter (Kombitank 2x 5.200L Tank)
1-210.41.660	WS-RS12400/2	12.400 Liter (Kombitank 2x 6.200L Tank)

FLACHTANK



- ✓ Material: Polyethylen
- ✓ inkl. kürzbarem Teleskopdomschacht
- ✓ inkl. 4x Anschlüsse DN/OD110 (360° drehbar)
- ✓ inkl. 4x Zulaufdichtungen DN/OD110
- ✓ geringe Einbautiefe, dank flacher Form

RS

Artikel-Nr.	Typ	Tankgröße
1-210.41.300	WS-RSF02200S	2.200 Liter
1-400.12.126	WS-RSF04000	4.000 Liter
1-400.12.137	WS-RSF05000	5.000 Liter
1-400.12.138	WS-RSF06000	6.000 Liter
1-400.12.139	WS-RSF08000	8.000 Liter
1-400.12.140	WS-RSF10000	10.000 Liter

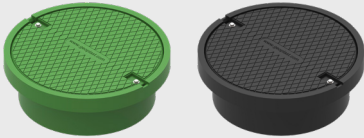


REGENWASSERNUTZUNGSANLAGE KONFIGURIEREN

ZUBEHÖR FÜR REGENWSSERTANKS

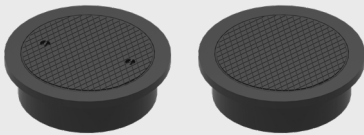
ABDECKUNGEN

200KG BEGEHBAR



Farbe: grün Art.Nr. 1-208.00.098
Farbe: schwarz Art.Nr. 1-208.00.099

PKW BEFAHRBAR

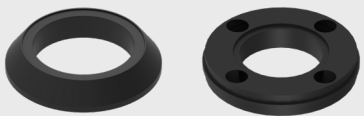


600kg Radlast Art.Nr. 1-208.00.009
1500kg Radlast Art.Nr. 1-208.00.109

LKW BEFAHRBAR



Abdeckung Klasse D
Art.Nr. 1-208.00.051



Kunststoffauflagering Art.Nr. 1-208.00.205
Lastableitungsring Art.Nr. 1-208.00.206

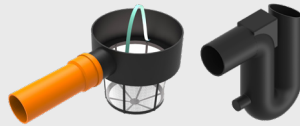
DOMSCHACHTVERLÄNGERUNG



geeignet für Kugeltank, Flachtank, POSEIDON XXL, L und S DN600 - 20cm Höhe
Art.Nr. 2-210.42.546

FILTERPAKETE

SIMPLE F4



Anwendung: Garten
Art.Nr. 1-210.41.111

PREMIUM F2



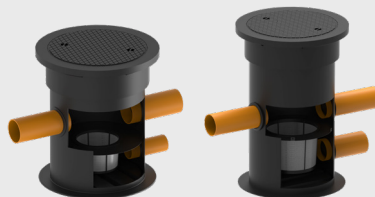
Anwendung: Garten und Haus & Garten
Art.Nr. 1-210.41.101

KOMFORT F3



Anwendung: Haus & Garten
Art.Nr. 1-210.41.105

EXTERNER FILTERSCHACHT



Standard Art.Nr. 1-140.40.350
XL Art.Nr. 1-140.40.360

ENTNAHMEPAKETE

E1



Anwendung: Garten
Art.Nr. 1-210.41.102

E2



Anwendung: Garten
Art.Nr. 1-210.41.103

E3



Anwendung: Haus & Garten
Art.Nr. 1-210.41.110

E4



entspricht EN 1717

Anwendung: Haus & Garten
Art.Nr. 1-210.41.104

E5



entspricht EN 1717

Anwendung: Haus & Garten
Art.Nr. 1-210.41.116

ZUBRINGERPUMPE



optionales Zubehör zu E5
Art.Nr. 1-210.41.118

NEU!!

POSEIDON-DOPPELWANDTANK FÜR REGENWASSER

IN DREI VERSCHIEDENEN DURCHMESSERN ERHÄLTlich



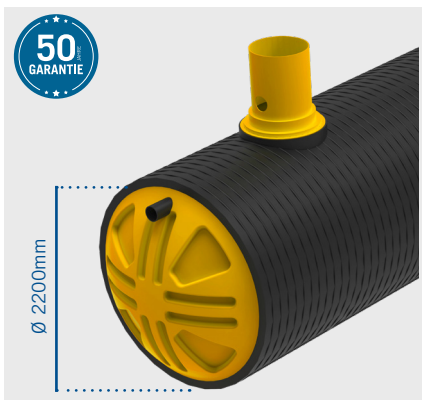
VORTEILE

Anwendungsbereich: Rückhalte-, Löschwasser- & Regenwasserbehälter

- ✓ Material: Polyethylen
- ✓ doppelwandige Bauweise
- ✓ grundwasserstabil bis Behältermitte
- ✓ Sickerfähiges Aushubmaterial (Bodenklasse 3*) kann zur Hinterfüllung verwendet werden
- ✓ LKW befahrbar bis SLW40
- ✓ Anschlüsse auf Wunsch bis DN400 möglich
- ✓ Domschacht: DN600/800
- ✓ in 3 verschiedenen Durchmessern erhältlich: Ø2200 | Ø1800 | Ø1400

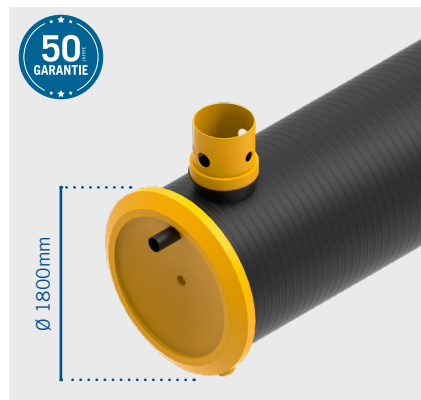
GRÖSSEN

POSEIDON XXL



- ✓ Durchmesser: Ø2200mm
- ✓ 6.000 bis 50.000 Liter
- ✓ doppelwandige Bauweise
- ✓ **LKW-befahrbar**

POSEIDON L



- ✓ Durchmesser: Ø1800mm
- ✓ 6.000 bis 25.000 Liter
- ✓ doppelwandige Bauweise
- ✓ **LKW-befahrbar**

POSEIDON S



- ✓ Durchmesser: Ø1400mm
- ✓ 4.000 bis 14.000 Liter
- ✓ doppelwandige Bauweise
- ✓ **LKW-befahrbar**
- ✓ **geringe Einbautiefe**

*Bodenklasse 3 gemäß nach ÖNORM B 2205 - nicht bindige Sand- oder Kiesböden

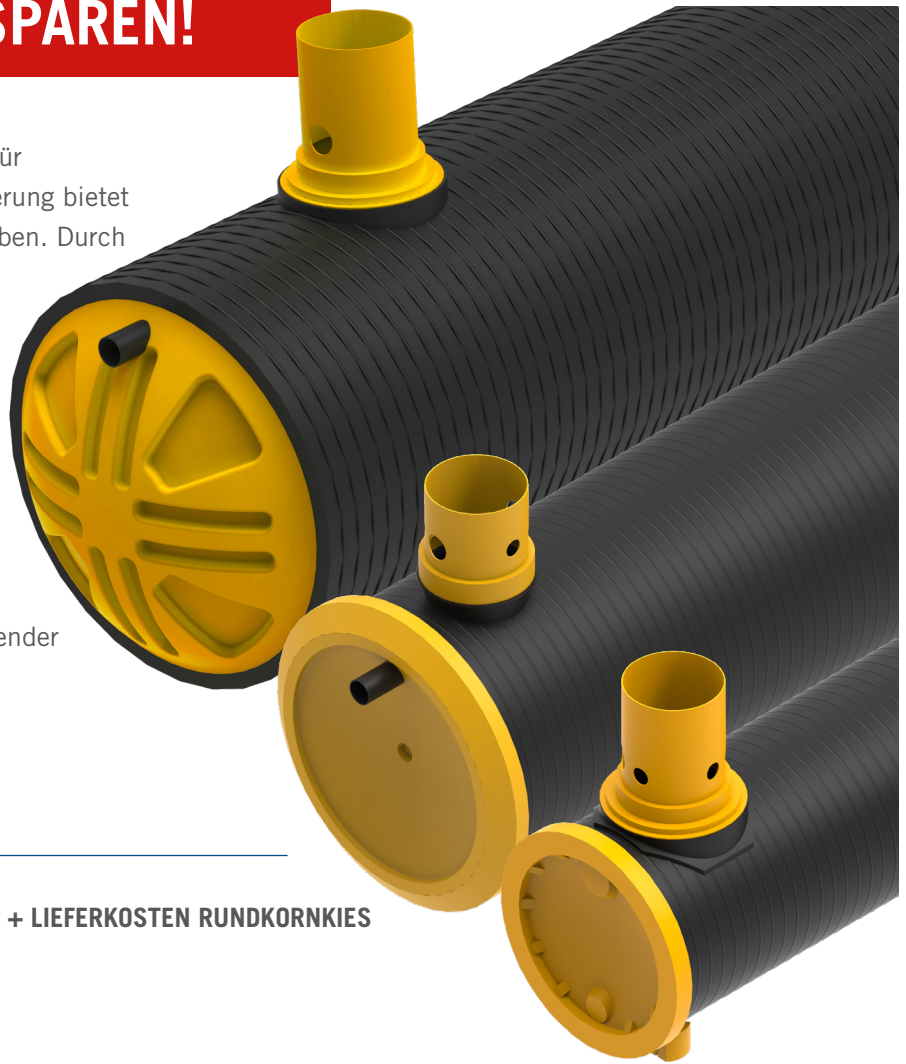
Technische Details, Abmessungen und Einbauanleitungen siehe www.geoplast.com.



BIS ZU €6.100 SPAREN!

Der neue POSEIDON Doppelwandtank für Regenwassernutzung oder Abwasserlagerung bietet Ihnen maximales Volumen für Ihr Vorhaben. Durch die besonders stabile Ausführung ist es sogar möglich, den POSEIDON XXL-Tank bei Bodenklasse 3* mit dem Aushubmaterial zu hinterfüllen. Dieser einzigartige Vorteil bietet die Möglichkeit beim Einbau wertvolles Geld und wichtige Ressourcen zu sparen.

Die Kostenersparnis kann mit nachstehender Formel einfach berechnet werden.



BERECHNUNG KOSTENERSPARNIS

**ENTSORGUNGSKOSTEN AUSHUBMATERIAL + LIEFERKOSTEN RUNDKORNGKIES
= ERSPARNIS**

BEISPIEL 20.000 LITER POSEIDON XXL

ENTSORGUNGSKOSTEN AUSHUBMATERIAL (inkl. 20% Auflockerungsfaktor):	
Volumen Aushub 86* m ³ x ~35* €/m ³ Aushubmaterial	€ 3.010,00
LIEFERKOSTEN RUNDKORNGKIES	
Volumen Verfüllmaterial 53* m ³ x ~ 40* €/m ³ Rundkornkies	€ 2.120,00
Summe	€ 5.130,00
+ 20% Mehrwertsteuer	€ 1.026,00
ERSPARNIS	€ 6.156,00*

*Werte abhängig von Tankgröße und Kosten von Aushubmaterial/Rundkornkies. Die Ersparnis kann daher variieren. Kalkulation Stand 01.2025.



Sickerfähiges Aushubmaterial (Bodenklasse 3*) kann zur Hinterfüllung verwendet werden!

*Bodenklasse 3 gemäß nach ÖNORM B 2205 - nicht bindige Sand- oder Kiesböden

NEU!!

POSEIDON-DOPPELWANDTANK FÜR REGENWASSER

IN DREI VERSCHIEDENEN DURCHMESSERN ERHÄLTlich

POSEIDON XXL - DA2200

RS



Artikel-Nr.	Typ	Tankgröße	Länge
1-210.45.006	POSEIDON XXL 6000 RS	6.000 Liter	2100mm
1-210.45.008	POSEIDON XXL 8000 RS	8.000 Liter	2800mm
1-210.45.010	POSEIDON XXL 10000 RS	10.000 Liter	3500mm
1-210.45.012	POSEIDON XXL 12500 RS	12.500 Liter	4500mm
1-210.45.015	POSEIDON XXL 15000 RS	15.000 Liter	5200mm
1-210.45.020	POSEIDON XXL 20000 RS	20.000 Liter	6600mm
1-210.45.025	POSEIDON XXL 25000 RS	25.000 Liter	8500mm
1-210.45.030	POSEIDON XXL 30000 RS	30.000 Liter	9800mm
1-210.45.040	POSEIDON XXL 40000 RS	40.000 Liter	13200mm
1-210.45.050	POSEIDON XXL 50000 RS	50.000 Liter	13600mm

POSEIDON L - DA1800

RS



Artikel-Nr.	Typ	Tankgröße	Länge
1-210.45.206	POSEIDON L 6000 RS	6.000 Liter	3500mm
1-210.45.208	POSEIDON L 8000 RS	8.000 Liter	4500mm
1-210.45.210	POSEIDON L 10000 RS	10.000 Liter	5500mm
1-210.45.212	POSEIDON L 12000 RS	12.000 Liter	6500mm
1-210.45.215	POSEIDON L 15000 RS	15.000 Liter	7900mm
1-210.45.217	POSEIDON L 17000 RS	17.000 Liter	8900mm
1-210.45.220	POSEIDON L 20000 RS	20.000 Liter	10400mm
1-210.45.222	POSEIDON L 22000 RS	22.000 Liter	11400mm
1-210.45.250	POSEIDON L 25000 RS	25.000 Liter	12900mm

POSEIDON S - DA1400

RS



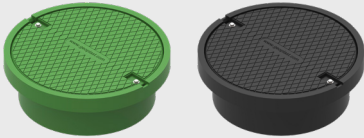
Artikel-Nr.	Typ	Tankgröße	Länge
1-210.45.104	POSEIDON S 4000 RS	4.000 Liter	3880mm
1-210.45.105	POSEIDON S 5000 RS	5.000 Liter	4750mm
1-210.45.106	POSEIDON S 6000 RS	6.000 Liter	5630mm
1-210.45.107	POSEIDON S 7000 RS	7.000 Liter	6500mm
1-210.45.108	POSEIDON S 8000 RS	8.000 Liter	7480mm
1-210.45.109	POSEIDON S 9000 RS	9.000 Liter	8380mm
1-210.45.110	POSEIDON S 10000 RS	10.000 Liter	9180mm
1-210.45.111	POSEIDON S 11000 RS	11.000 Liter	10080mm
1-210.45.112	POSEIDON S 12000 RS	12.000 Liter	10980mm
1-210.45.113	POSEIDON S 13000 RS	13.000 Liter	11880mm
1-210.45.114	POSEIDON S 14000 RS	14.000 Liter	12780mm



KONFIGURIERBARE REGENWASSERNUTZUNGSANLAGE MIT KUGELTANK, FLACHTANK, POSEIDON XXL, L ODER S

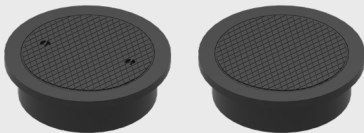
ABDECKUNGEN

200KG BEGEHBAR



Farbe: grün Art.Nr. 1-208.00.098
Farbe: schwarz Art.Nr. 1-208.00.099

PKW BEFAHRBAR



600kg Radlast Art.Nr. 1-208.00.009
1500kg Radlast Art.Nr. 1-208.00.109

LKW BEFAHRBAR



Abdeckung Klasse D
Art.Nr. 1-208.00.051



Kunststoffauflagering Art.Nr. 1-208.00.205
Lastableitungsring Art.Nr. 1-208.00.206

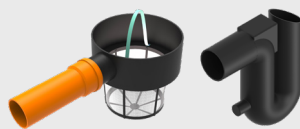
DOMSCHACHTVERLÄNGERUNG



geeignet für Kugeltank, Flachtank,
POSEIDON XXL, L und S
DN600 - 20cm Höhe
Art.Nr. 2-210.42.546

FILTERPAKETE

SIMPLE F4



Anwendung: Garten
Art.Nr. 1-210.41.111

PREMIUM F2



Anwendung: Garten und Haus & Garten
Art.Nr. 1-210.41.101

KOMFORT F3



Anwendung: Haus & Garten
Art.Nr. 1-210.41.105

EXTERNER FILTERSCHACHT



Standard Art.Nr. 1-140.40.350
XL Art.Nr. 1-140.40.360

ENTNAHMEPAKETE

E1



Anwendung: Garten
Art.Nr. 1-210.41.102

E2



Anwendung: Garten
Art.Nr. 1-210.41.103

E3



Anwendung: Haus & Garten
Art.Nr. 1-210.41.110

E4



Anwendung: Haus & Garten
Art.Nr. 1-210.41.104

entspricht
EN 1717

E5



Anwendung: Haus & Garten
Art.Nr. 1-210.41.116

entspricht
EN 1717

ZUBRINGERPUMPE



optionales Zubehör zu E5
Art.Nr. 1-210.41.118

RETENTION / REGENWASSERRÜCKHALTUNG

MIT UND OHNE REGENWASSERNUTZUNG



Das Thema Retention/Regenwasserrückhaltung gewinnt immer mehr an Bedeutung, vor allem bei neu bebauten Gebieten. Mit den GEOplast-Retentionstanks wird das im Speichertank gesammelte Regenwasser langsam und verzögert mittels einer Retentionsdrossel **1** an das Kanalnetz oder die angeschlossene Versickerung abgegeben. Dies dient vor allem der Kanalentlastung und verringert die Gefahr von Hochwasser. Verschiedene Tanktypen, wie Kugeltank, Flachtank oder POSEIDON, aus dem GEOplast-Sortiment können als Retentionsspeicher verwendet werden.

Optional kann auch die Nutzung des Regenwassers integriert werden und die Tankanlage zusätzlich mit Filter- und Pumpentechnik nach Wahl ausgestattet werden. So kann das gesammelte Regenwasser für die Versorgung des Gartens und/oder des Hauses (WC-Spülung, Waschmaschine, etc.) genutzt werden.

RETENTIONS-DROSSELN

0,05 BIS 0,4 L/S



für Kugel- & Flachtank

Art.Nr. 1-210.52.300

0,66 BIS 1,64 L/S



für Kugel- & Flachtank

Art.Nr. 1-210.52.303

für POSEIDON XXL, L & S

Art.Nr. 1-210.52.313

0,83 BIS 3,85 L/S



für Kugel- & Flachtank

Art.Nr. 1-210.52.301

für POSEIDON XXL, L & S

Art.Nr. 1-210.52.311

TANKS

SIEHE SEITE 8,12



Das Anschlussrohr der Retentionsdrossel kann beliebig an einer Flachstelle am Tank montiert werden! Die Drossel gibt je nach Durchmesser 0,05 bis 4 Liter Wasser pro Sekunde ab.



Das Wasser fließt vom Sieb über die Retentionsdrossel und den Schlauch in Richtung Kanal. In diesem Sieb ist eine Retentionsdrossel verbaut, die aus mehreren verschiedenen Durchmessern besteht. Der Durchmesser der Retentionsdrossel begrenzt den Durchfluss. Die Retentionsdrossel kann gekürzt und somit der Durchmesser geändert werden. Dadurch kann der gewünschte Durchfluss eingestellt werden.

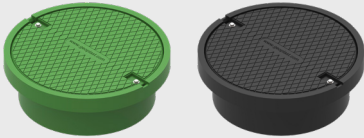


KONFIGURIERBARE RETENTIONSANLAGE MIT REGENWASSERNUTZUNG

MIT KUGELTANK, FLACHTANK, POSEIDON XXL, L ODER S

ABDECKUNGEN

200KG BEGEHBAR



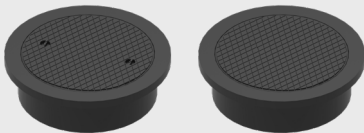
Farbe: grün

Art.Nr. 1-208.00.098

Farbe: schwarz

Art.Nr. 1-208.00.099

PKW BEFAHRBAR



600kg Radlast

Art.Nr. 1-208.00.009

1500kg Radlast

Art.Nr. 1-208.00.109

LKW BEFAHRBAR



Abdeckung Klasse D

Art.Nr. 1-208.00.051



Kunststoffauflagering

Art.Nr. 1-208.00.205

Lastableitungsring

Art.Nr. 1-208.00.206

DOMSCHACHTVERLÄNGERUNG

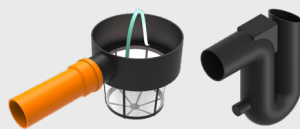


geeignet für Kugeltank, Flachtank,
POSEIDON XXL, L und S
DN600 - 20cm Höhe

Art.Nr. 2-210.42.546

FILTERPAKETE

SIMPLE F4



Anwendung: Garten

Art.Nr. 1-210.41.111

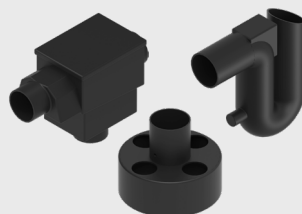
PREMIUM F2



Anwendung: Garten und Haus & Garten

Art.Nr. 1-210.41.101

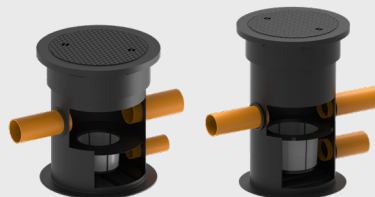
KOMFORT F3



Anwendung: Haus & Garten

Art.Nr. 1-210.41.105

EXTERNER FILTERSCHACHT



Standard

Art.Nr. 1-140.40.350

XL

Art.Nr. 1-140.40.360

ENTNAHMEPAKETE

E1



Anwendung: Garten

Art.Nr. 1-210.41.102

E2



Anwendung: Garten

Art.Nr. 1-210.41.103

E3



Anwendung: Haus & Garten

Art.Nr. 1-210.41.110

E4



entspricht
EN 1717

Anwendung: Haus & Garten

Art.Nr. 1-210.41.104

E5



entspricht
EN 1717

Anwendung: Haus & Garten

Art.Nr. 1-210.41.116

ZUBRINGERPUMPE



optionales Zubehör zu E5

Art.Nr. 1-210.41.118

VERSICKERUNG

AUF DEM EIGENEN GRUND UND BODEN



Immer häufiger darf das Regenwasser nicht mehr über das Kanalnetz abgeleitet werden, sondern muss auf Eigengrund versickert werden. Mit Einbau eines GEOplast-Sickertanks **5** kann das über das Dach aufgefangene Regenwasser einfach und bequem der Versickerung zugeführt werden. Bei Regenfällen wird das Regenwasser über den Zulauf **1** in den Domschacht **2** geleitet und kann durch den gelochten Tankboden **3** langsam abfließen. Der Universalfilter **4** reinigt das Wasser bevor es in den Speicher gelangt, damit ein Verstopfen der Abflusslöcher verhindert wird. Bei Bedarf kann der Filter manuell entnommen und gesäubert werden. Die Tankabdeckung **6** kann je nachdem wo sich der Regenwasserspeicher befindet in unterschiedlichen Ausführungen gewählt werden: begehbar, PKW befahrbar oder LKW befahrbar (siehe Seite 17).

SICKERTANK

RS



- ✓ Teleskopdomschacht kürzbar für optimale Geländeanpassung
- ✓ Material: Poylethylen
- ✓ 1x Anschluss inkl. Zulaufdichtung DN/OD110
- ✓ grundwasserstabil bis Behältermitte

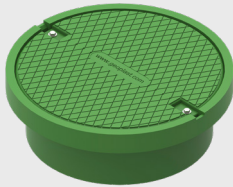
Artikel-Nr.	Typ	Tankgröße
1-210.52.401	WS-VT02200	2.200 Liter
1-210.52.402	WS-VT04200	4.200 Liter
1-210.52.404	WS-VT05200	5.200 Liter
1-210.52.406	WS-VT06200	6.200 Liter



KONFIGURIERBARE VERSICKERUNGSANLAGE MIT KUGELTANK

ABDECKUNGEN

200KG BEGEHBAR

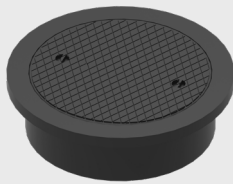


Farbe: grün
Art.Nr. 1-208.00.098

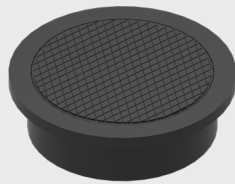


Farbe: schwarz
Art.Nr. 1-208.00.099

PKW BEFAHRBAR



600kg Radlast
Art.Nr. 1-208.00.009

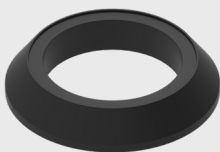


1500kg Radlast
Art.Nr. 1-208.00.109

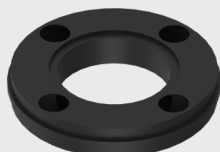
LKW BEFAHRBAR



Abdeckung Klasse D
Art.Nr. 1-208.00.051



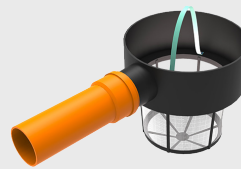
Kunststoffauflagering
Art.Nr. 1-208.00.205



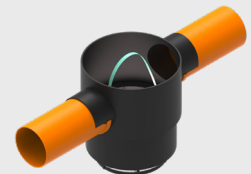
Lastableitungsring
Art.Nr. 1-208.00.206

FILTERPAKETE

UNIVERSALFILTER



DN/OD110
Art.Nr. 1-210.41.106



DN/OD160
Art.Nr. 2-140.40.324

EXTERNER FILTERSCHACHT



Standard
Art.Nr. 1-140.40.350



XL
Art.Nr. 1-140.40.360

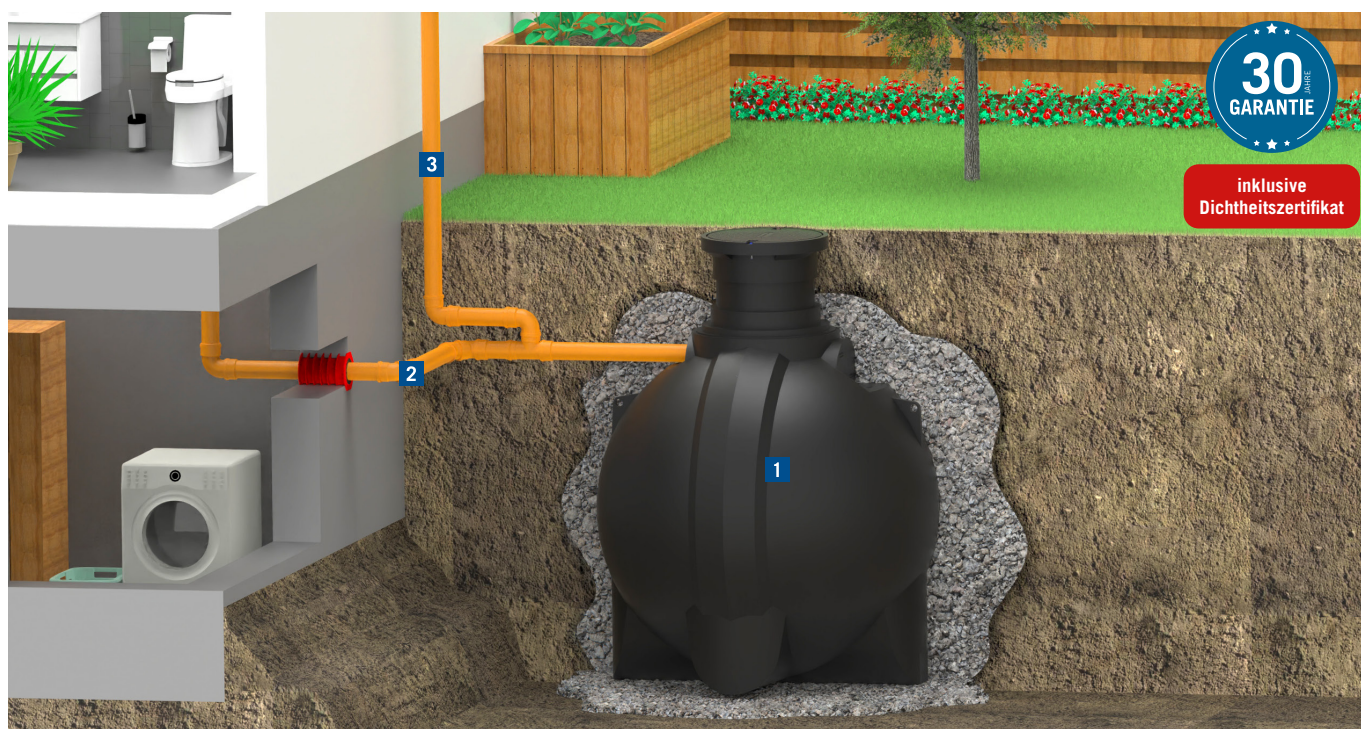
DOMSCHACHTVERLÄNGERUNG



geeignet für Kugeltank, Flachtank,
POSEIDON XXL, L und S
DN600 - 20cm Höhe
Art.Nr. 2-210.42.546

ABWASSER

LAGERUNG MITTELS ABWASSERSPEICHER



Ist ein Anschluss an einen Kanal oder eine biologische Kleinkläranlage nicht möglich, wird ein Abwasserspeicher **1** verwendet. Die Tanks werden nahtlos in einem Stück gefertigt, dadurch sind die Tankinnenflächen besonders glatt und es werden Ablagerungen vermieden. Die optimierte Tankgeometrie und hohe Wandstärke gewährleisten eine hohe Stabilität. Zusätzlich wird jeder Abwasserbehälter mit einem Dichtheitszertifikat geliefert.

Das anfallende Abwasser wird über den Zulauf **2** in den Speicher geleitet und dort bis zur Entleerung aufbewahrt. Die Be- und Entlüftung **3** der Abwasserleitungen verhindert die Entwicklung unangenehmer Gerüche.

VORTEILE



- ✓ leichter und schneller Einbau
- ✓ lange Lebensdauer
- ✓ Teleskopdomschacht kürzbar für optimale Geländeanpassung
- ✓ und mehr...

DICHTHEITSZERTIFIKAT

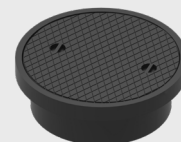
inklusive
Dichtheitszertifikat

Die durch Unterdruck durchgeführte Prüfung garantiert, dass die Tankhülle werksseitig dicht ist, was im nachfolgend ausgestellten Zertifikat bestätigt wird.

ABDECKUNGEN

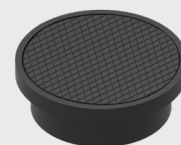
600KG RADLAST*

Art.Nr. 1-208.00.028



1500KG RADLAST*

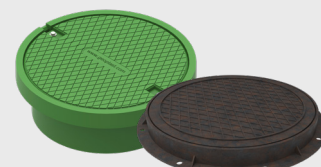
Art.Nr. 1-208.00.128



*Abdeckung ist tagwasserdicht - es gelangt kein Regenwasser über den Deckel in den Abwassertank.

WEITERE ABDECKUNGEN

SIEHE SEITE 17





ABWASSERTANKS

ABWASSER - KUGELTANK



- ✓ Material: Polyethylen
- ✓ inkl. kürzbarem Teleskopdomschacht
- ✓ inkl. Anschluss DN/OD110 (360° drehbar)
- ✓ inkl. Zulaufdichtung DN/OD110
- ✓ grundwasserstabil bis Behältermitte

RS

Artikel-Nr.	Typ	Tankgröße
1-210.50.240	WS-AW02000	2.000 Liter
1-210.50.440	WS-AW04000	4.000 Liter
1-210.50.540	WS-AW05000	5.000 Liter
1-210.50.640	WS-AW06000	6.000 Liter

ABWASSER - FLACHTANK



- ✓ Material: Polyethylen
- ✓ inkl. kürzbarem Teleskopdomschacht
- ✓ inkl. Anschluss DN/OD110 (360° drehbar)
- ✓ inkl. Zulaufdichtung DN/OD110
- ✓ geringe Einbautiefe dank flacher Form

RS

Artikel-Nr.	Typ	Tankgröße
1-210.50.010	WS-AW02200S	2.200 Liter
1-210.50.016	WS-AW04000S	4.000 Liter
1-210.50.024	WS-AW05000S	5.000 Liter
1-210.50.025	WS-AW06000S	6.000 Liter
1-210.50.026	WS-AW08000S	8.000 Liter
1-210.50.027	WS-AW10000S	10.000 Liter

NEU!!

POSEIDON-DOPPELWANDTANK FÜR ABWASSER

IN DREI VERSCHIEDENEN DURCHMESSERN ERHÄLTlich



VORTEILE

- ✓ Material: Polyethylen
- ✓ doppelwandige Bauweise
- ✓ grundwasserstabil bis Behältermitte
- ✓ Sickerfähiges Aushubmaterial (Bodenklasse 3*) kann zur Hinterfüllung verwendet werden
- ✓ LKW befahrbar bis SLW40
- ✓ Anschlüsse auf Wunsch bis DN400 möglich
- ✓ Domschacht: DN600/800
- ✓ in 3 verschiedenen Durchmessern erhältlich: Ø2200 | Ø1800 | Ø1400

GRÖSSEN

POSEIDON XXL



- ✓ Durchmesser: Ø2200mm
- ✓ 6.000 bis 50.000 Liter
- ✓ doppelwandige Bauweise
- ✓ LKW-befahrbar

POSEIDON L



- ✓ Durchmesser: Ø1800mm
- ✓ 6.000 bis 25.000 Liter
- ✓ doppelwandige Bauweise
- ✓ LKW-befahrbar

POSEIDON S



- ✓ Durchmesser: Ø1400mm
- ✓ 4.000 bis 14.000 Liter
- ✓ doppelwandige Bauweise
- ✓ LKW-befahrbar
- ✓ geringe Einbautiefe



BIS ZU €6.100 BEIM EINBAU SPAREN!

MEHR INFORMATIONEN AUF SEITE 11

*Bodenklasse 3 gemäß nach ÖNORM B 2205 - nicht bindige Sand- oder Kiesböden

Technische Details, Abmessungen und Einbauanleitungen siehe www.geoplast.com.

20

GEOplast – innovations for life www.geoplast.com

Technische Änderungen und Druckfehler vorbehalten. Alle Angaben ohne Gewähr. Bei den Abbildungen handelt es sich um Symbolbilder.

GEO
plast



POSEIDON-DOPPELWANDTANK FÜR ABWASSER

IN DREI VERSCHIEDENEN DURCHMESSERN ERHÄLTlich

POSEIDON XXL - DA2200

RS

- ✓ maximale Stabilität
- ✓ LKW befahrbar



inklusive
Dichtheitszertifikat

Artikel-Nr.	Typ	Tankgröße	Länge
1-210.50.606	POSEIDON XXL 6000 AW	6.000 Liter	2100mm
1-210.50.608	POSEIDON XXL 8000 AW	8.000 Liter	2800mm
1-210.50.610	POSEIDON XXL 10000 AW	10.000 Liter	3500mm
1-210.50.612	POSEIDON XXL 12500 AW	12.500 Liter	4500mm
1-210.50.615	POSEIDON XXL 15000 AW	15.000 Liter	5000mm
1-210.50.620	POSEIDON XXL 20000 AW	20.000 Liter	6500mm
1-210.50.625	POSEIDON XXL 25000 AW	25.000 Liter	8500mm
1-210.50.630	POSEIDON XXL 30000 AW	30.000 Liter	9800mm
1-210.50.644	POSEIDON XXL 40000 AW	40.000 Liter	13200mm
1-210.50.645	POSEIDON XXL 50000 AW	50.000 Liter	13600mm

POSEIDON L - DA1800

RS

- ✓ maximale Stabilität
- ✓ LKW befahrbar



inklusive
Dichtheitszertifikat

Artikel-Nr.	Typ	Tankgröße	Länge
1-210.50.706	POSEIDON L 6000 AW	6.000 Liter	3500mm
1-210.50.708	POSEIDON L 8000 AW	8.000 Liter	4500mm
1-210.50.710	POSEIDON L 10000 AW	10.000 Liter	5500mm
1-210.50.712	POSEIDON L 12000 AW	12.000 Liter	6500mm
1-210.50.715	POSEIDON L 15000 AW	15.000 Liter	7900mm
1-210.50.717	POSEIDON L 17000 AW	17.000 Liter	8900mm
1-210.50.720	POSEIDON L 20000 AW	20.000 Liter	10400mm
1-210.50.722	POSEIDON L 22000 AW	22.000 Liter	11400mm
1-210.50.725	POSEIDON L 25000 AW	25.000 Liter	12900mm

POSEIDON S - DA1400

RS

- ✓ maximale Stabilität
- ✓ LKW befahrbar
- ✓ geringe Einbautiefe



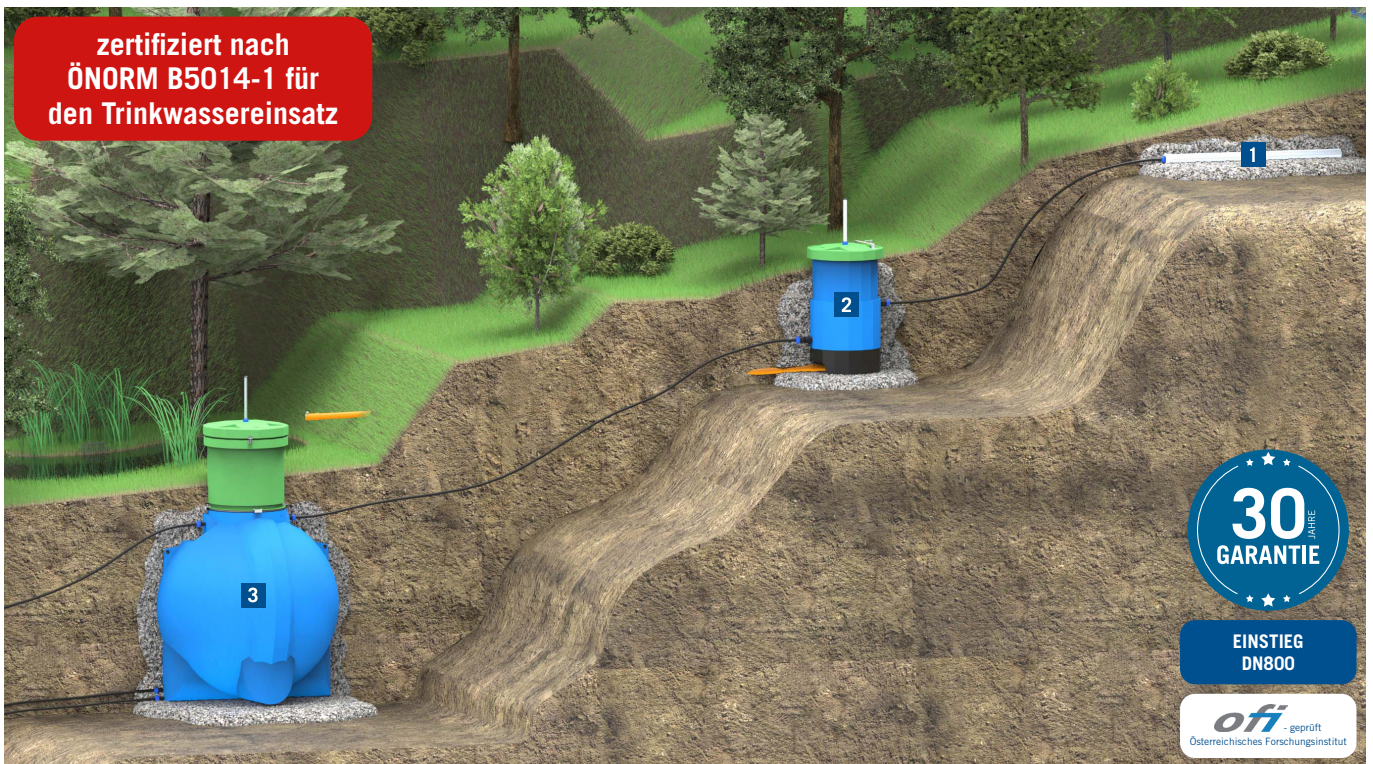
inklusive
Dichtheitszertifikat

Artikel-Nr.	Typ	Tankgröße	Länge
1-210.50.804	POSEIDON S 4000 AW	4.000 Liter	3880mm
1-210.50.805	POSEIDON S 5000 AW	5.000 Liter	4750mm
1-210.50.806	POSEIDON S 6000 AW	6.000 Liter	5630mm
1-210.50.807	POSEIDON S 7000 AW	7.000 Liter	6500mm
1-210.50.808	POSEIDON S 8000 AW	8.000 Liter	7480mm
1-210.50.809	POSEIDON S 9000 AW	9.000 Liter	8380mm
1-210.50.810	POSEIDON S 10000 AW	10.000 Liter	9180mm
1-210.50.811	POSEIDON S 11000 AW	11.000 Liter	10080mm
1-210.50.812	POSEIDON S 12000 AW	12.000 Liter	10980mm
1-210.50.813	POSEIDON S 13000 AW	13.000 Liter	11880mm
1-210.50.814	POSEIDON S 14000 AW	14.000 Liter	12780mm



TRINKWASSER

TRINKWASSERSPEICHER UND QUELLSCHÄCHTE



Mittels Quellwassersammelrohr **1** können Sie Ihre Quelle fassen. Mit dem Quellschacht **2** wird das Quellwasser entsandet, gereinigt und belüftet. Das gereinigte Wasser wird anschließend in den Trinkwassertank **3** geleitet und dort bis zur weiteren Verwendung gelagert.

PAKETINHALT

TRINKWASSERTANK MIT EINSTIEG DN800
(Größe nach Bedarf)
inkl. Domschacht und Abdeckung

QUELLSCHACHT
(Größe nach Bedarf)
inkl. Belüftungsventil

QUELLWASSERSAMMELROHR
inkl. 6x Klemmverschraubung für Schlauch DA40

TRINKWASSER - PAKETÜBERSICHT

WS

Artikel-Nr.	Typ	besteht aus
1-210.42.703	WS-TSKombi02000/200-DN800	1 x 2.000 Liter Tank, 1 x 200 Liter Quellwasserboy, 1 x Quellwassersammelrohr, 6 x Klemmverschraubung
1-210.42.700	WS-TSKombi04000/200-DN800	1 x 4.000 Liter Tank, 1 x 200 Liter Quellwasserboy, 1 x Quellwassersammelrohr, 6 x Klemmverschraubung
1-210.42.701	WS-TSKombi05000/200-DN800	1 x 5.000 Liter Tank, 1 x 200 Liter Quellwasserboy, 1 x Quellwassersammelrohr, 6 x Klemmverschraubung
1-210.42.702	WS-TSKombi05000/550-DN800	1 x 5.000 Liter Tank, 1 x 550 Liter Quellschacht, 1 x Quellwassersammelrohr, 6 x Klemmverschraubung



QUELLSCHÄCHTE

ZUR BELÜFTUNG UND ENTSANDUNG VON QUELLWASSER

QUELLWASSERBOY



- ✓ Material: lebensmittelechte Ausführung mit Prüfzeugnis B5014-1
- ✓ Schacht mit doppelwandigem Deckel und Auflagepolster
- ✓ Auslauf passend für KG-Rohr DN70
- ✓ großes Absetzvolumen
- ✓ Kontrollschacht, Quellmessungen, Probenahme,...
- ✓ Unterbrecherschacht
- ✓ Anschluss passend für Klemmverbindungen: Typ ASKV
- ✓ Anschluss DN/OD110 möglich
- ✓ inkl. Belüftungsrohr 500mm hoch
- ✓ inkl. Sekundärabdeckung (Kondenswasserabscheider)
- ✓ inkl. Überlauf

QS

Artikel-Nr.	Typ	Nutzvolumen	Gesamtvolumen	Ø (mm)	Höhe (mm)	Anschluss	Deckel (mm)
1-400.40.013	WS-QS0020	50 Liter	200 Liter	570	1250	2" IG	410

QUELLSCHACHT



- ✓ Material: lebensmittelechte Ausführung mit Prüfzeugnis B5014-1
- ✓ Schacht mit doppelwandigem Deckel und Auflagepolster
- ✓ Kontrollschacht, Quellmessungen, Probenahme...
- ✓ Unterbrecherschacht
- ✓ Anschluss 2"IG passend für Klemmverbindungen: Typ ASKV
- ✓ Deckel 600mm
- ✓ inkl. Sperrbügel mit Vorhängeschloss
- ✓ inkl. Belüftungsrohr 500mm hoch
- ✓ inkl. Sekundärabdeckung (Kondenswasserabscheider)
- ✓ inkl. Schutzmantel
- ✓ inkl. Überlauf

QS

Artikel-Nr.	Typ	Nutzvolumen	Gesamtvolumen	Ø (mm)	Höhe (mm)	passend für KG-Rohr
1-400.40.020	WS-QS0055	200 Liter	550 Liter	790	1390	DN/OD70
1-400.40.035	WS-QS0070	350 Liter	700 Liter	930	1480	DN/OD70
1-400.40.060	WS-QS0095	600 Liter	950 Liter	930	1920	DN/OD70
1-400.40.090	WS-QS0130	900 Liter	1.300 Liter	1190	1830	DN/OD110
1-400.40.130	WS-QS0170	1.350 Liter	1.750 Liter	1190	2230	DN/OD110



TRINKWASSERTANKS

ZUR FACHGERECHTEN LAGERUNG VON TRINKWASSER

TRINKWASSER - KUGELTANK



- ✓ Material: gefertigt aus langlebigem, robusten Polyethylen
- ✓ trinkwasserechte Ausführung nach ÖNORM B5014-1
- ✓ inkl. Teleskopdomschacht
- ✓ inkl. doppelwandiger Abdeckung mit Sekundärdeckel und Belüftung
- ✓ Zulauf und Überlauf 2" IG
- ✓ Entleerung und Entnahme 1½" IG
- ✓ grundwasserstabil bis Behältermitte
- ✓ kindersicher - versperbar

Kombitanks bestehend aus:

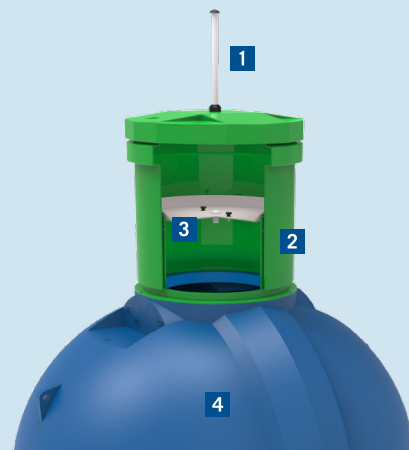
- 1** Trinkwasserspeicher mit Domschacht und Deckel
- 2** Verbindungsset

WS

Artikel-Nr.	Typ	Tankgröße
1-210.42.310	WS-TS02000-DN800	2.000 Liter
1-210.42.410	WS-TS04000-DN800	4.000 Liter
1-210.42.510	WS-TS05000-DN800	5.000 Liter
1-210.42.610	WS-TS06000-DN800	6.000 Liter
1-210.42.412	WS-TS08000/2-DN800	8.000 Liter (Kombitank 2x 4.000L Tank)
1-210.42.512	WS-TS10000/2-DN800	10.000 Liter (Kombitank 2x 5.000L Tank)
1-210.42.612	WS-TS12000/2-DN800	12.000 Liter (Kombitank 2x 6.000L Tank)

FUNKTIONSSCHEMA

- 1** Belüftungsrohr 500mm
- 2** Teleskopdomschacht DN800
- 3** Innenabdeckung mit Belüftungsventil
- 4** Kugeltank - grundwasserstabil bis Behältermitte



Der Trinkwasserspeicher ist mit einem innen liegenden zweiten Deckel ausgestattet, der beim Öffnen der äußeren Abdeckung ein Verschmutzen des Trinkwassers verhindert.

NEU!!

Weitere Informationen



GARAGENSICHERHEITSWANNE / TREIBSTOFF-AUFFANGWANNE

DIE KOSTENGÜNSTIGE ALTERNATIVE MIT ZUKUNFT



Die Idee für den leichten und schnellen Einbau bei garantierter Langlebigkeit! Für eine saubere Garage - zum Auffangen von Öl, auslaufenden Treibstoffen, Schmutz- und Schmelzwasser.

- ✓ Inhalt: 65 oder 130 Liter
- ✓ inkl. Gitterrost PKW-befahrbar oder befahrbar bis 2,2t
- ✓ Material PE
- ✓ hohe chemische und Mineralölbeständigkeit
- ✓ Ö-Norm konform
- ✓ optimaler Schutz vor auslaufenden Flüssigkeiten in Garagen
- ✓ kostengünstige und saubere Lösung als Auffangbehälter für Flüssigkeiten in Garagen

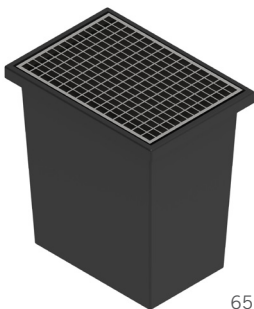
RS

Artikel-Nr.	Typ	Größe	Befahrbarkeit
1-210.26.067	MH-GW00060-PKW	65 Liter	PKW-befahrbar
1-210.26.070	MH-GW00130-PKW	130 Liter	PKW-befahrbar
1-210.26.167	MH-GW00060-2,2to	65 Liter	bis 2,2t befahrbar
1-210.26.170	MH-GW00130-2,2to	130 Liter	bis 2,2t befahrbar

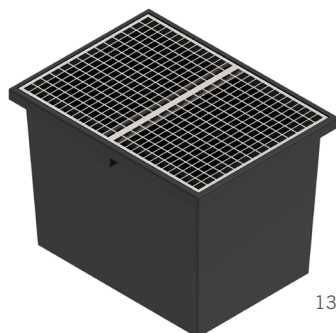
NEU!!

MASSZEICHNUNG

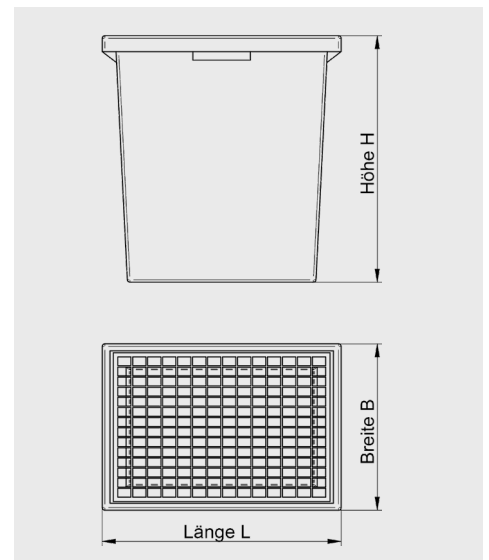
Größe	Maße (LxBxH)
65 Liter	520x370x550mm
130 Liter	720x530x510mm



65 Liter



130 Liter



EINBAUVIDEO REGENWASSERTANK



Mit einem Regenwassertank von GEOplast lassen sich auf Anhieb rund 50% an Wasserkosten im Haushalt einsparen. Einbau und Inbetriebnahme der Zisterne sind dabei vergleichsweise unkompliziert. Um das zu veranschaulichen, wollen wir Ihnen vorstellen, wie sich ein Komplettsystem rund um den Regenwassertank im Garten installieren lässt. Mehr erfahren Sie in diesem Video!

ALLGEMEINE INFORMATIONEN

Für alle im Prospekt enthaltenen Maß- und Inhaltsangaben behalten wir uns eine Toleranz vor. Die angegebenen Maße und Gewichte sind immer Circa-Angaben. Preisänderungen, technische Änderungen sowie Irrtümer sind vorbehalten. Das Nutzvolumen aller Produkte kann je nach Ausführung und Anschlussvariante um bis zu 8% von den angegebenen Werten abweichen. Bei den Abbildungen im Prospekt handelt es sich um Symbolbilder. Unsere Produkte unterliegen ständigem technischen Fortschritt und konstanter Weiterentwicklung. Wir behalten uns deshalb vor, Verbesserungen bzw. Änderungen ohne gesonderte Benachrichtigung vorzunehmen. Die gelieferte Ware muss vor dem Einbau nochmals auf Vollständigkeit, Dichtheit und eventuelle Transportschäden (unsachgemäße Handhabung) überprüft werden. Alle Angaben ohne Gewähr.

WICHTIGE GARANTIEBESTIMMUNGEN

Die Garantie bezieht sich nur auf die jeweiligen Behälter und nicht auf die Einzel- und Zubehörteile. In der Garantiezeit leisten wir kostenlosen Materialersatz. Darüber hinausgehende Leistungen sind ausgeschlossen. Voraussetzung für Garantieleistungen sind ordnungsgemäße Handhabung, Montage und Einbau gemäß Einbauanleitung.

ALLGEMEINE GESCHÄFTSBEDINGUNGEN

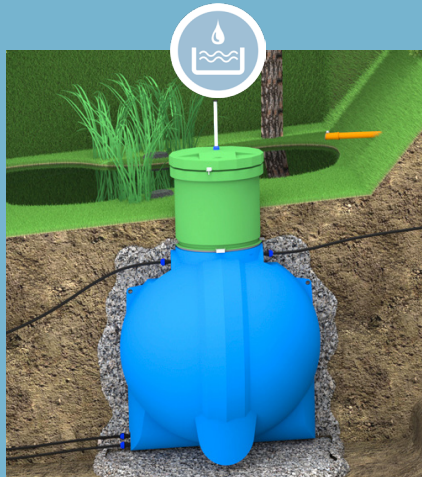
Scannen Sie den QR-Code oder geben Sie den Link (www.geoplast.com/de/agb) in Ihren Browser ein, um die AGB einzusehen.



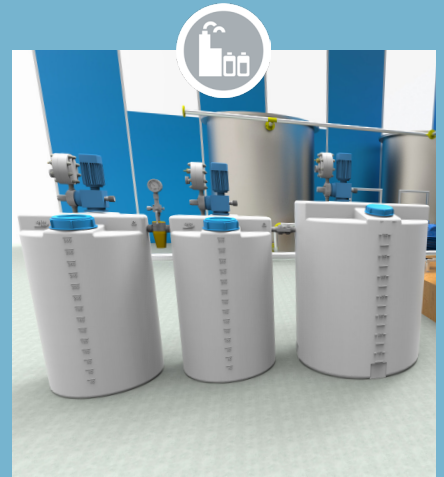
innovations for life



REGENWASSERANLAGEN



TRINKWASSERANLAGEN



INDUSTRIEBEHÄLTER



SCHÄCHTE



ERDWÄRMEVERTEILER



PELLETSLAGER

WEITERE PRODUKTE AUF WWW.GEOPLAST.COM

GEOplast Kunststofftechnik Ges.m.b.H.

Bahnstrasse 45 • A-2604 Theresienfeld

T.: +43 (0) 2622 / 65 242 • F.: +43 (0) 2622 / 65 242- 17

E-Mail: kunststoff@geoplast.com • www.geoplast.com

