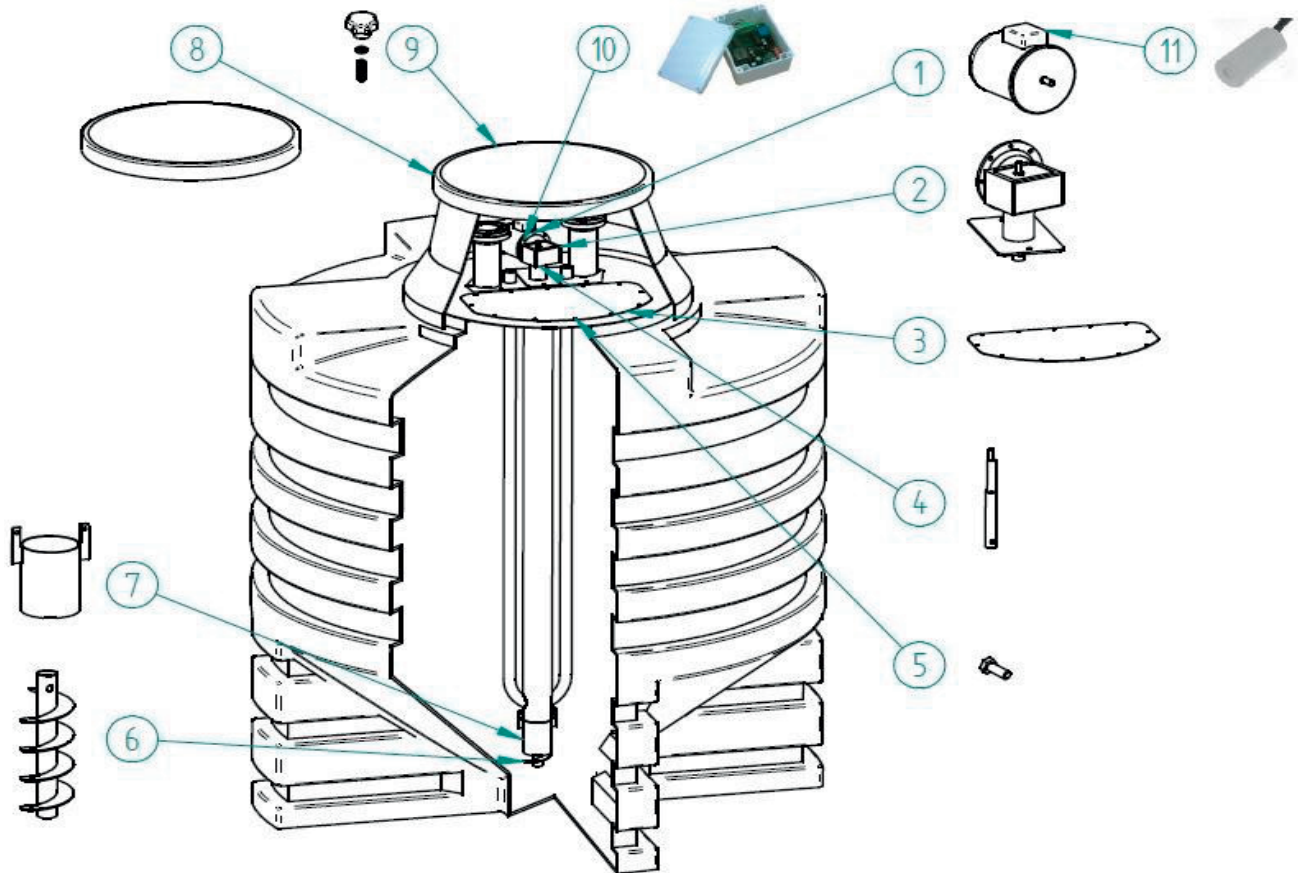


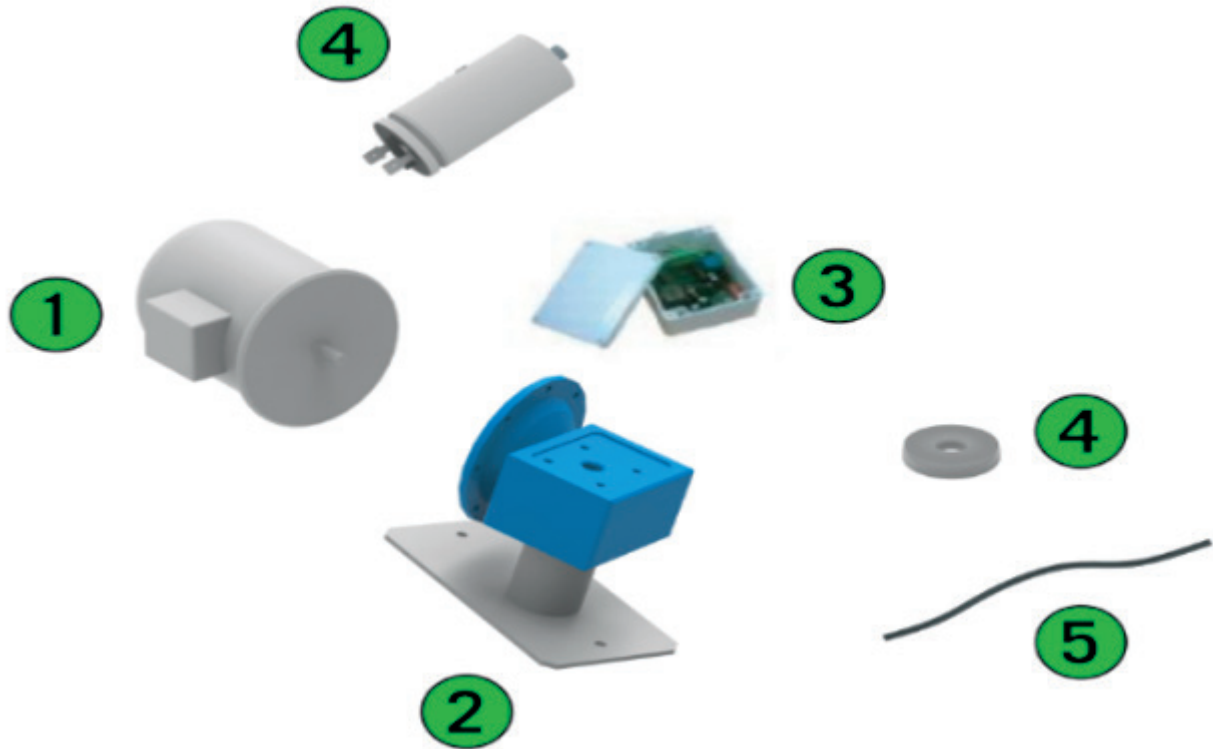
GEOTANK 8 UND 11 TONNEN



POS.Nr.	Art.Nr.	Bezeichnung	Bezeichnung Ersatzteil	Einheit (Stk.)	Versandgewicht (kg)
1	8-100.60.180	Paket E180	Motor	1	7
2	8-100.60.181	Paket E181	Getriebeeinheit	1	5,5
3	8-100.60.182	Paket E182	Servicedeckel inkl. Schraubpaket	1	4,5 kg
4	8-100.60.183	Paket E183	Getriebewelle	1	0,7
5	8-100.60.184	Paket E184	Schraubpaket für Servicedeckel	1	0,3
6	8-100.60.185	Paket E185	Bausatz Schnecke	1	3
7	8-100.60.186	Paket E186	Endstück Entnahme	1	1,5
8	8-100.60.187	Paket E187	Abdeckung Domschacht	1	5
9	8-100.60.188	Paket E188	Befestigungsset für Abdeckung Domschacht	1	0,2
10	8-100.60.189	Paket E189	ABS-Regelung	1	1
	2-100.50.568	Kondensator 14 µF für EMG-GEO-M250-AK Position AUSSEN			0,2
11	2-100.50.569	Kondensator 71 µF für EMG-GEO-M250-AK Position INNEN			0,2
	2-100.50.566	Kondensator 16 µF für EMG-GEO-M370 Ausführung ca. bis BJ 2013			0,2



SERVICEKIT GEOTANK-ANTRIEBSEINHEIT



POS.Nr.	Art.Nr.	Bezeichnung	Bezeichnung Ersatzteil	Einheit (Stk.)	Versandgewicht (kg)
	8-100.61.200	Servicekit GEOTank	Antriebseinheit	1	14
1	8-100.60.180	Paket E180	Motor	1	-
2	8-100.60.181	Paket E181	Getriebeeinheit	1	-
3	8-100.60.189	Paket E189	ABS-Regelung	1	-
4	2-100.50.568	Kondensator 14 µF für EMG-GEO-M250-AK Position AUSSEN		1	-
4	2-100.50.569	Kondensator 71 µF für EMG-GEO-M250-AK Position INNEN		1	-
4	2-100.50.566	Kondensator 16 µF für EMG-GEO-M370 Ausführung ca. bis BJ 2013		1	-
7	4-900.10.290	Dichtscheiben für M8 Schrauben		20	-
8	2-100.60.752	Dichtband 5x9mm		10m	-