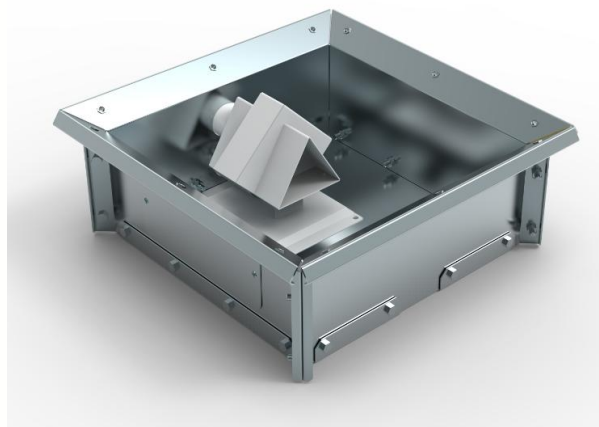


Unité d'extraction pour sonde incluant sonde d'aspiration

- unité d'extraction pour sonde d'aspiration
- incluant sonde d'aspiration GEO-SO50
- raccords pour des tuyaux de DN50
diamètre extérieur du manchon 50mm
- couvercle de service pour nettoyage et
maintenance faciles
- unité de transfert correspondante à des
tuyaux de DN50
- quantité de charge jusqu'à 12 kg/min -
dépend de la longueur et de la pose des
tuyaux
- appropriée pour le fonctionnement avec
les granulés en bois conformément à
DIN EN ISO 17225-2 (remplace
EN14961-2 und Ö-Norm M7135)
- distance chaudière – unité d'extraction
jusqu'à 20 m pour un seul tuyau dans une
direction
(considérer les indications du fabricant!)



no. d'article	no. de commande	emballage	poids
1-100.00.142	GEO-ENSO	600x500x200	12,50 kg

Matériaux utilisés:

unité d'extraction en acier zingué,
sonde d'aspiration en acier et revêtu par poudre

Croquis:

