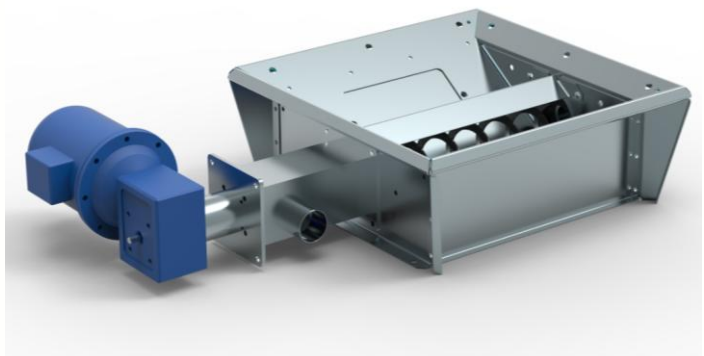


Entnahmeeinheit für Saugsystem

- Inklusive Grundteil G1
- Getriebemotor inklusive Überlastschutz
- Übergabeeinheit mit Schlauchanschluss DN50
- Förderschnecke mit Lagerung
- Absperrschieber und Servicedeckel für einfache Reinigung und Wartung

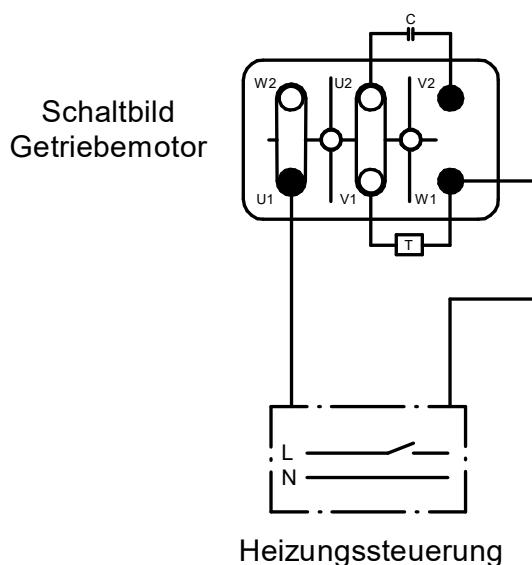


Artikelnummer	Bestellnummer	Verpackungsmaße	Gewicht
1-100.40.100	GEO-A1/90F	1000x500x250	30 kg

Weitere Spezifikationen GEO-A1/90F:

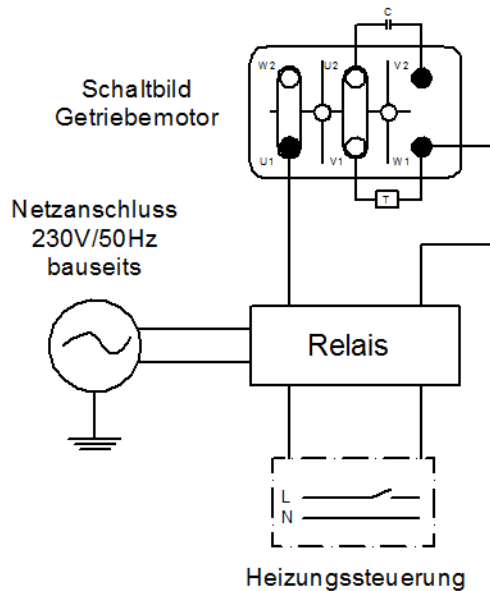
- Getriebemotor 250Watt, 230V, 50Hz, 2,2A wird mit dem Heizkessel verbunden
- Fördermenge ca. 5 kg/min
- Maximaler Anlaufstrom ca. 8A, daher Absicherung mit mindestens 10A erforderlich

Ansteuerung direkt über Heizkessel - siehe Variante A



Variante A - Prinzipskizze

- oder Ansteuerung über Heizkessel und Relaisschaltung - siehe Variante B



- Vorlauf-Nachlauf vom Saugsystem von jeweils 5 Sekunden empfehlenswert (Herstellerangaben beachten!)
- Übergabeeinheit geeignet für Förderschläuche DN50
Stutzenaußendurchmesser 50mm
- Abstand Heizkessel - Entnahmeeinheit bis 30m einfache Schlauchlänge (Herstellerangaben beachten!)

