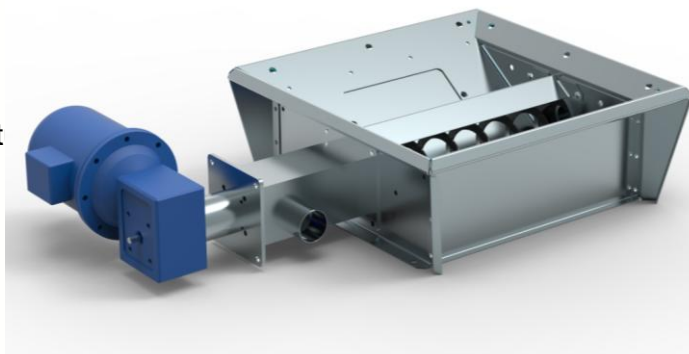


Unité d'extraction pour système d'aspiration

- incluant pièce de base G1
- moteur incl. protection de surcharge
- unité de transfert avec raccord de tuyau DN50
- vis sans fin avec palier
- plaques glissantes et couvercle de service pour nettoyage et maintenance faciles

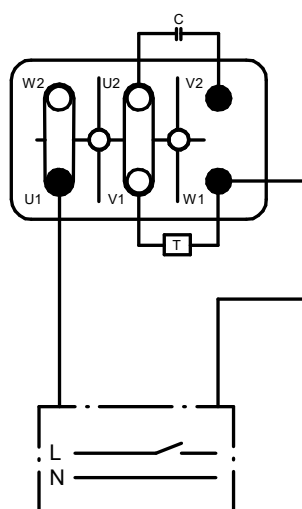


no. d'article	no. de commande	emballage	poids
1-100.40.100	GEO-A1/90F	1000x500x250	30 kg

D'autres spécifications GEO-A1/90F:

- motoréducteur 250Watt, 230V, 50Hz, 2,2A est branché à la chaudière
- quantité de charge env. 5 kg/min
- courant de démarrage env. 8A au maximum, donc protection nécessaire de 10 A au minimum
- commande directe via la chaudière - voir variante A

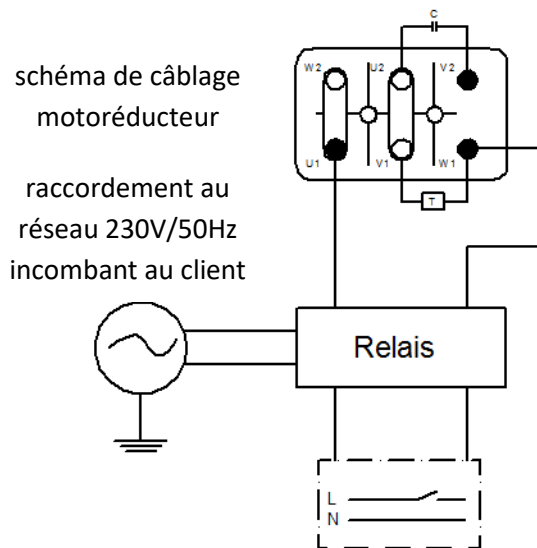
schéma de câblage
motoréducteur



réglage de la chaudière

variante A – croquis schéma de câblage

- ou commande via la chaudière et relais – voir variante B



réglage de la chaudière

variante B – croquis schéma de câblage

- temps pré-charge et temps après-charge du système d'aspiration de 5 secondes recommandable (considérer les indications du fabricant!)
- unité de transfert correspondante à des tuyaux de DN50 diamètre extérieur du manchon 50mm
- distance chaudière – unité d'extraction jusqu'à 30 m pour un seul tuyau dans une direction (considérer les indications du fabricant!)

