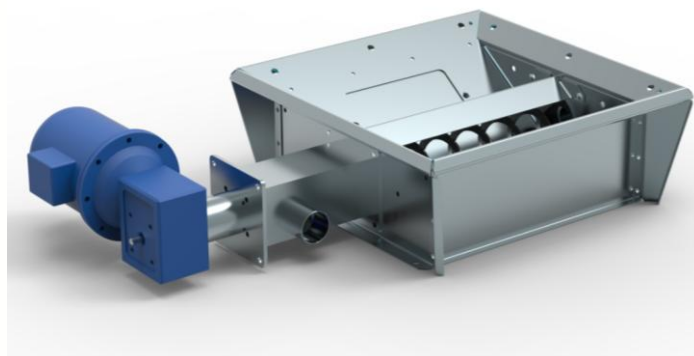


Unità d'estrazione per sistemi d'aspirazione

- Inclusa base G1
- Motoriduttore inclusa protezione sovraccarico
- Unità di trasferimento con attacco tubi DN50
- Coclea con supporto
- Piastre scorrevoli e coperchio di servizio per una facile pulizia e manutenzione

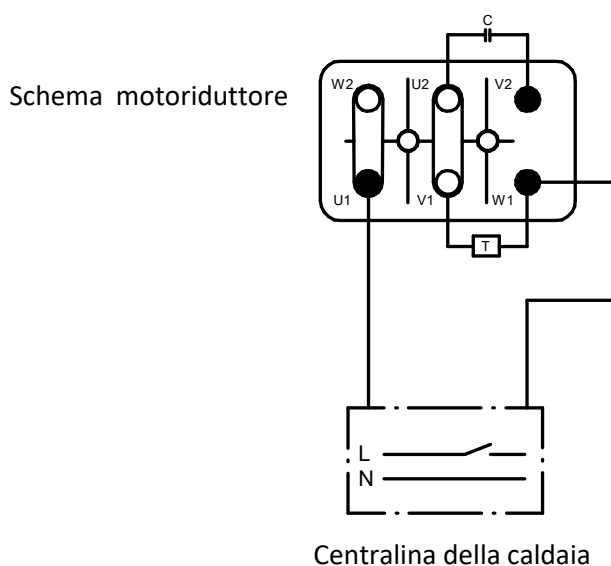


Nr. Articolo	Codice ordine	Dimensioni imballo	Peso
1-100.40.100	GEO-A1/90F	1000x500x250	30 kg

Ulteriori specifiche GEO-A1/90F:

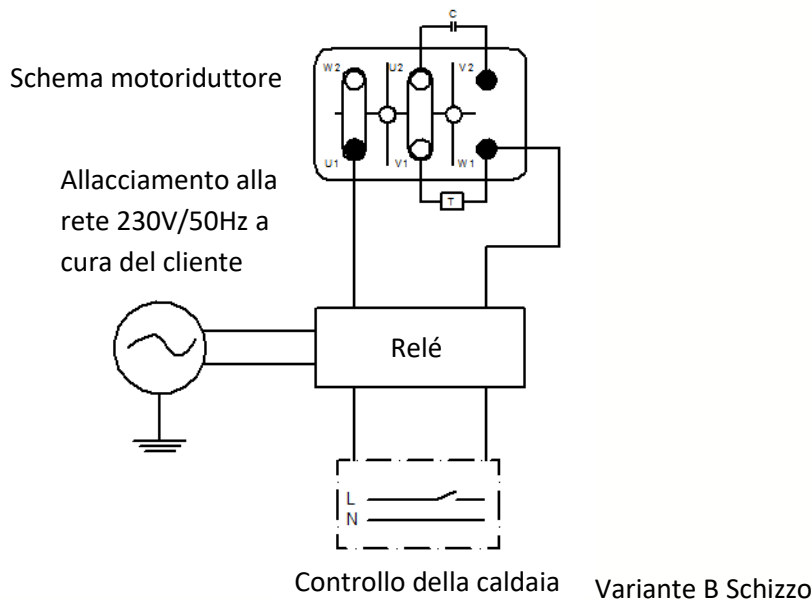
- Motoriduttore 250Watt, 230V, 50Hz, 2,2A viene collegato alla caldaia
- Quantità caricata ca. 5 kg/min

Corrente di spunto massima ca. 8A (avviamento), necessaria protezione di almeno 10A
Controllo diretto tramite la caldaia – vedi variante A



Variante A - schizzo

- Oppure controllo tramite caldaia e relè - vedi variante B



- Si consiglia l'impostazione di tempi d'anticipo e fine ciclo (ritardato) di 5 secondi del sistema d'aspirazione (rispettare le indicazioni del costruttore!)
- Unità di trasmissione adatta a tubi DN50
Diametro esterno raccordo 50mm
- Distanza caldaia – unità d'estrazione fino a 30m di lunghezza tubi (rispettare le indicazioni del costruttore!)

