

DATENBLATT

Filterpaket F4

PRODUKTINFORMATIONEN



Artikelnummer	1-210.41.111
Bezeichnung	WS-RS/F4
Anwendung	Regenwasser
Dachfläche	bis max. 300m ²
Anschlussdimensionen	DN/OD110
Überlaufsiphon	Ja
Filter	Filterkorb
Filterwartung	regelmäßig
Einbau	in GEOplast Produkte
Material	100% PE-Neumaterial
Farbe Kunststoffteile	schwarz
Verpackungsmaße (LxBxH)	590x590x390 mm
Gewicht	ca. 4 kg

VORTEILE IM ÜBERBLICK



- 100% Polyethylen ohne Schäumungszusätze
- Wird im Tank bei Tanküberlauf montiert
- DN/OD110 Anschluss für KG-Rohrmuffe
- Verhindert Rückstau über Tanküberlauf
- Mit integriertem Kleintierschutz
- Hauptmaße (LxBxH): 400x400x110 mm

Überlaufsiphon

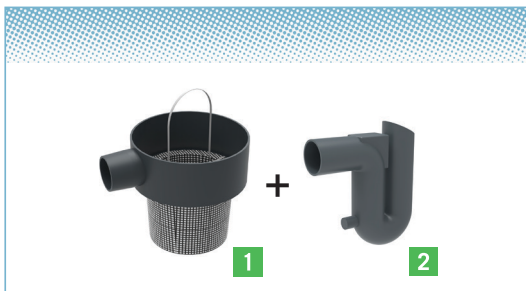
- Wird Im Tank/Domschacht an Zulauf montiert
- Wird unter das Zulaufrohr im Tank gehängt
- Verhindert grobe Verschmutzung vom Regenwasser im Tank
- Inkl. Befestigungsseilen und Haken
- Bis zu einer max. Dachfläche von 300m² geeignet
- Zulauf DN/OD110
- Regelmäßige Wartung erforderlich

Universalfilter

Technische Änderungen und Druckfehler vorbehalten. Alle Angaben ohne Gewähr. Bei den Abbildungen handelt es sich um Symbolbilder.



LIEFERUMFANG



bestehend aus:

- 1 Universalfilter mit Filterkorb
- 2 Überlaufsiphon DN/OD110

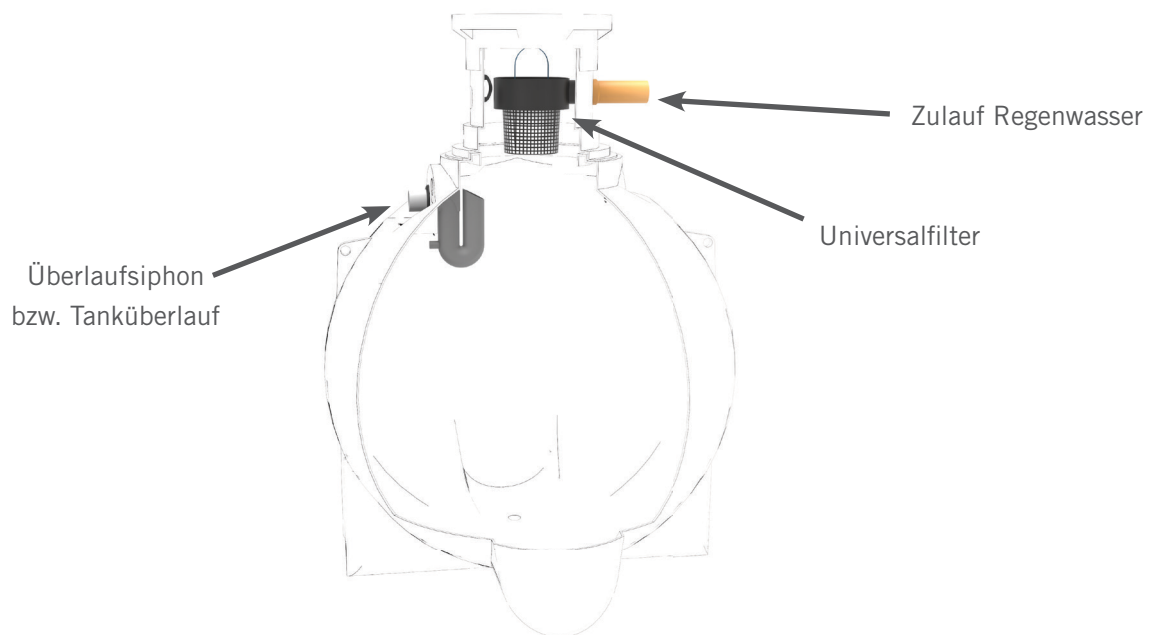
Artikel-Nr.	Bestell Nr.
1-210.41.111	WS-RS/F4

Beschreibung:

Der Universalfilter (für Dachflächen bis max. 300m² geeignet) wird mittels dem Zulaufrohr (nicht im Lieferumfang enthalten) befestigt. Die Position kann je nach Anwendung und Ausführung frei bestimmt werden. Das Regenwasser läuft über das Zulaufrohr durch den Filterkorb in den Tank - regelmäßige Wartung erforderlich!

Der Überlaufsiphon wird von innen durch die vorgegebene Dichtung nach außen geschoben - die Position ist am jeweiligen Behälter gekennzeichnet - alternativ kann dieser auch im Domschacht montiert werden. Der Überlaufsiphon sollte an eine Versickerung oder an den Kanal angeschlossen werden.

Das Versorgungsrohr dient als Schutzrohr für Pumpenschläuche, Kabel,... zur Entnahme von Wasser aus dem Behälter zu einem Verbraucher.



Der Überlaufsiphon wird von innen durch die vorgegebene Dichtung nach außen geschoben - die Position ist am jeweiligen Behälter gekennzeichnet - alternativ kann dieser auch im Domschacht montiert werden. Der Überlaufsiphon sollte ebenfalls an eine Versickerung oder an den Kanal angeschlossen werden.

Das Versorgungsrohr dient als Schutzrohr für Pumpenschläuche, Kabel,... zur Entnahme von Wasser aus dem Behälter zu einem Verbraucher.

Nicht benötigte Öffnungen im Behälter bzw. im Domschacht mit Muffenstopfen DN100 (im Lieferumfang enthalten) verschließen.

Technische Änderungen und Druckfehler vorbehalten. Alle Angaben ohne Gewähr. Bei den Abbildungen handelt es sich um Symbolbilder.

